

STOCK IM WEG

MODERNES WOHNEN
ZWISCHEN STADT UND GRÜN.

Stock im Weg 3, 1130 Wien TOP 6, 1.0G

Wohnfläche ca. 91,01 m²
Balkon ca. 11,77 m²

1 Vorraum	5 Wohnküche	9 Zimmer
2 Bad/WC	6 Abstellraum	10 Bad
3 Zimmer	7 Abstellraum	11 Terrasse
4 Zimmer	8 WC	

Raumhöhe ca. 250 (cm),
in Nebenräumen bzw. Kochbereich abgehängte

Decke nach tech. Erfordernis

PH Parapethöhe ca.(cm)

H/RH Höhe/Raumhöhe ca.(cm)

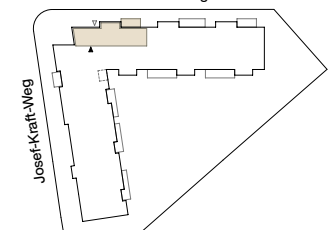
HK Handtuchheizkörper

AS Absturzsicherung

----- darüberliegend - - - - unterirdisch

Stand: September 2024

Stock im Weg



Exklusiv-Vermarktung durch:

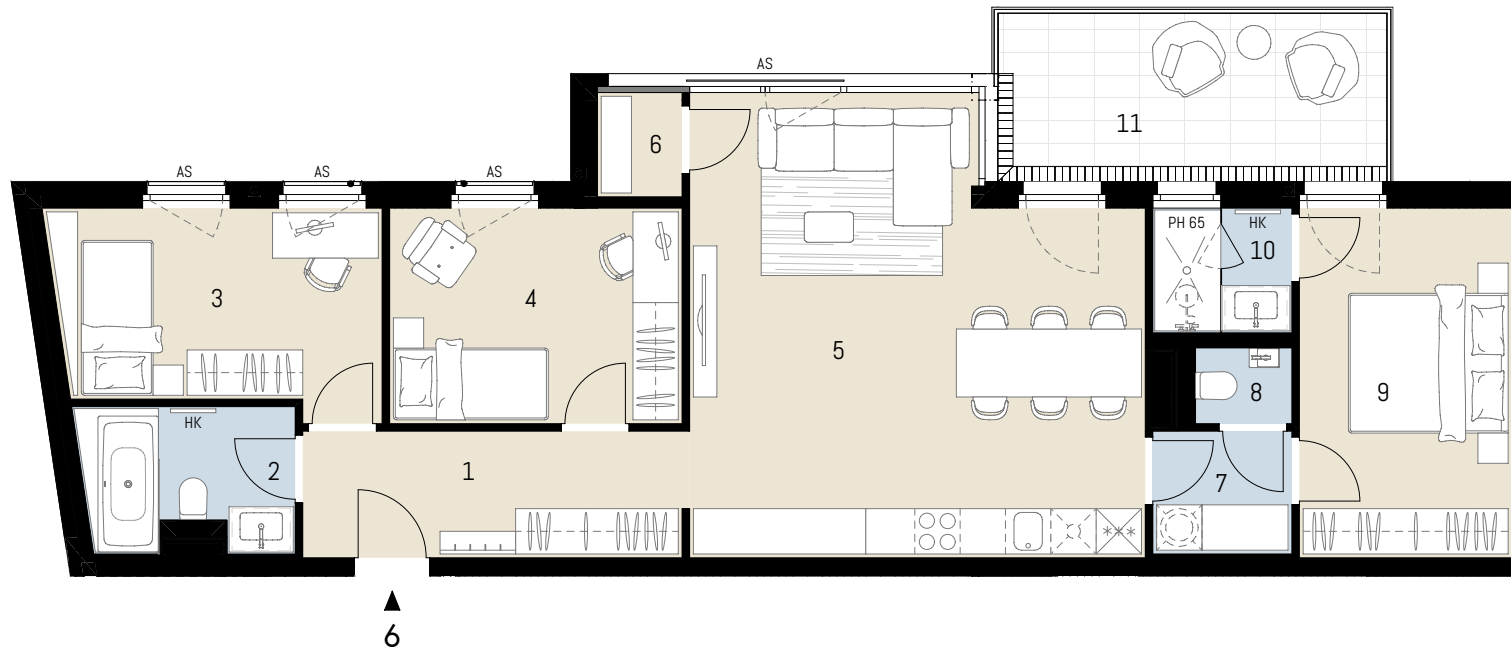
J&P Immobilienmakler GmbH

Lehargasse 7, 1060 Wien

T: +43 1 596 60 20 / M: office@jpi.at

[jpi.at/stockimweg](https://www.jpi.at/stockimweg)

JP Wir haben
was
für Sie.



▲
6



Ausstattung gem. Baubeschreibung, die dargestellte Möblierung - ausgenommen Badewanne, Dusche, Waschtisch und WC - ist nicht Bestandteil des Lieferumfangs und dient als Einrichtungsvorschlag. Alle dargestellten Gegenstände haben symbolhaften Charakter. Druck und Satzfehler, sowie Irrtümer und baulich bedingte Änderungen vorbehalten. Die Wohnungsgrößen sind Circa-Angaben und können sich durch die Detailplanung geringfügig ändern. Maßgeblich ist in jedem Fall der Kaufvertrag.

