



**WOHNEN AN DER  
WIEDNER HAUPTSTRASSE**  
Wiedner Hauptstraße 140, 1050 Wien

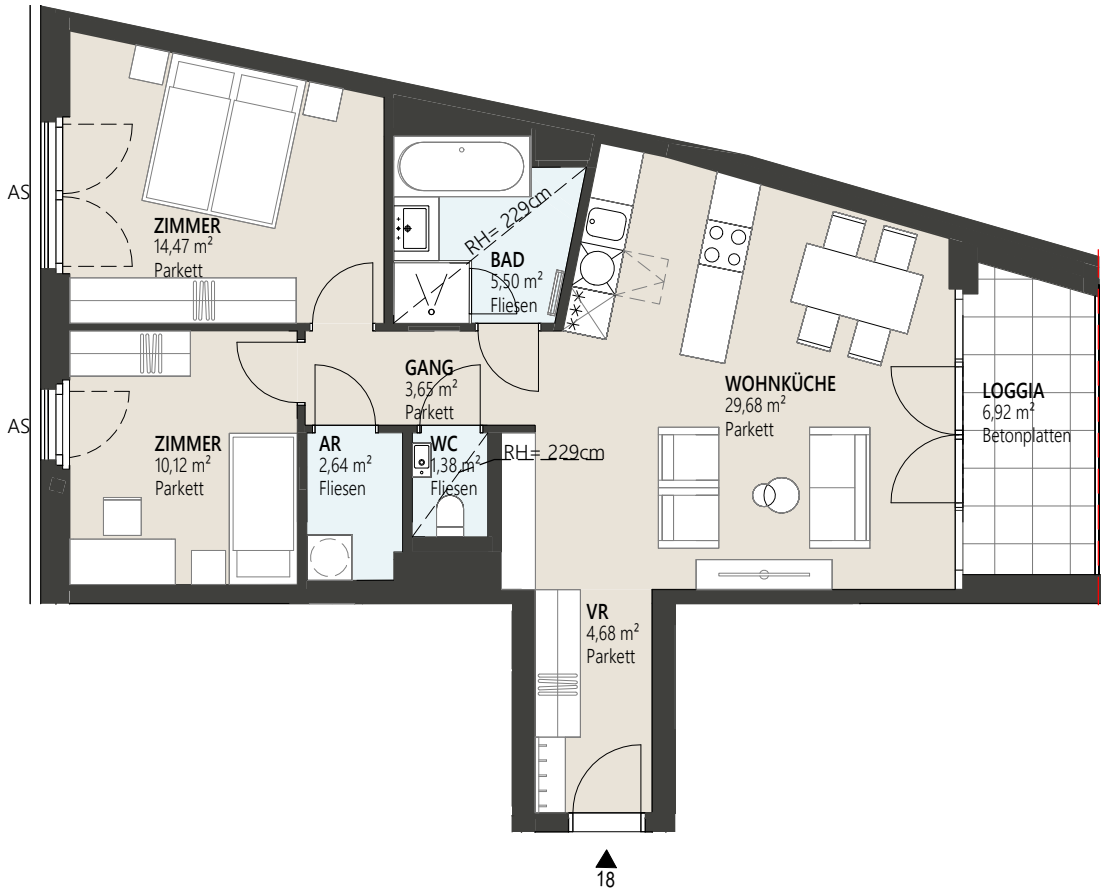
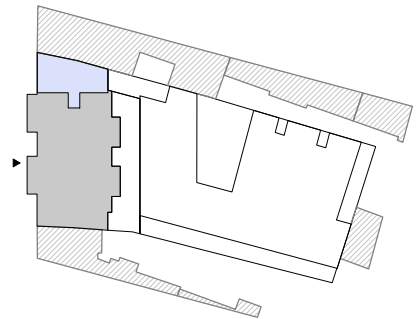
Top 18 - OG3 Stiege 1

09/2023

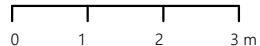
**Wohnfläche** ca. 72,12m<sup>2</sup>  
**Loggia** ca. 6,92m<sup>2</sup>

Raumhöhe ca. 252cm, in Nebenräumen  
abgehängte Decke nach tech. Erfordernis

RH Raumhöhe  
AS Absturzsicherung  
— Baulinie  
- - - Baufluchtlinie  
- - - darüberliegend



**3. OBERGESCHOSS**



Ausstattung gemäß Baubeschreibung, die dargestellte Möblierung - ausgenommen Dusche, Badewanne, Waschtisch und WC - ist nicht Bestandteil des Lieferumfangs und dient nur als Einrichtungsvorschlag. Alle dargestellten Gegenstände haben symbolhaften Charakter. Druck- und Satzfehler, sowie Irrtümer und bauliche Änderungen vorbehalten. Die Wohnungsgrößen sind Circa- Angaben und können sich durch die Detailplanung ändern. Maßgeblich ist in jedem Fall der Kaufvertrag.



EIN PROJEKT DER JP  
IMMOBILIENGRUPPE  
www.jp.at