



**WOHNEN AN DER  
WIEDNER HAUPTSTRASSE**  
Wiedner Hauptstraße 140, 1050 Wien

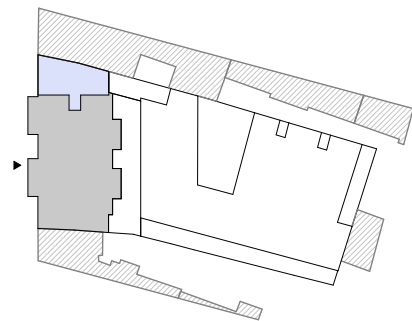
Top 18 - OG3 Stiege 1

10/2024

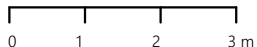
Wohnfläche ca. 71,49m<sup>2</sup>  
Loggia ca. 6,76m<sup>2</sup>

Raumhöhe ca. 252cm, in Nebenräumen  
abgehängte Decke nach tech. Erfordernis

RH	Raumhöhe
AS	Absturzsicherung
	Baulinie
	Baufluchtlinie
	darüberliegend



**3. OBERGESCHOSS**



Ausstattung gemäß Baubeschreibung, die dargestellte Möblierung - ausgenommen Dusche, Badewanne, Waschtisch und WC - ist nicht Bestandteil des Lieferumfangs und dient nur als Einrichtungsvorschlag. Alle dargestellten Gegenstände haben symbolhaften Charakter. Druck- und Satzfehler, sowie Irrtümer und bauliche Änderungen vorbehalten. Die Wohnungsgrößen sind Circa- Angaben und können sich durch die Detailplanung ändern. Maßgeblich ist in jedem Fall der Kaufvertrag.



EIN PROJEKT DER JP  
IMMOBILIENGRUPPE  
www.jpi.at