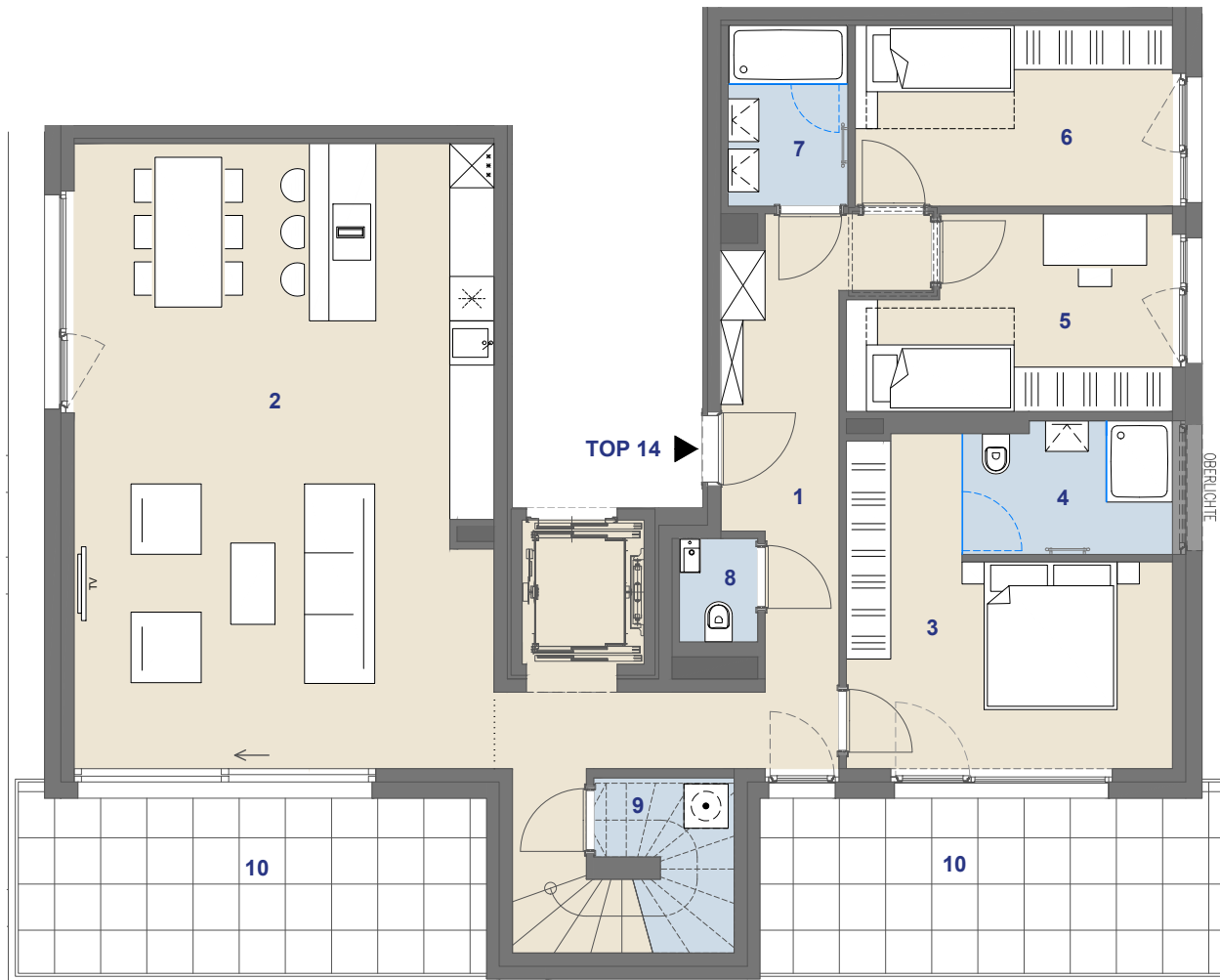


WERFELSTRASSE 7, 1170 WIEN
STIEGE 1, DG, TOP 14

WOLKE sieben



STIEGE 1, DG TOP 14

WOHNFLÄCHE ca. 116,39 m²

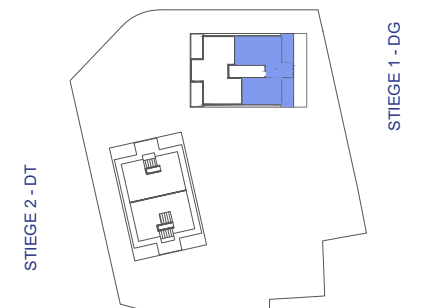
TERRASSE ca. 30,20 m²

D-TERRASSE ca. 93,60 m²

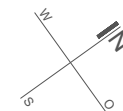
1	Vorraum/Gard.	7	Bad
2	Wohnküche	8	WC
3	Zimmer	9	AR
4	Bad	10	Terrasse
5	Zimmer	11	Vorraum
6	Zimmer	12	D-Terrasse

Raumhöhe ca. 255 cm, in Nebenräumen bzw. Kochbereich abgehängte Decke nach tech. Erfordernis

LAGEPLAN



Ausstattung gemäß Baubeschreibung, die dargestellte Möblierung - ausgenommen Badewanne, Dusche, Waschtisch und WC - ist nicht Bestandteil des Lieferumfangs und dient als Einrichtungsvorschlag. Alle dargestellten Gegenstände haben symbolhaften Charakter. Druck und Satzfehler, sowie Irrtümer und bauliche Änderungen vorbehalten. Die Wohnungsgrößen sind Circa - Angaben und können sich durch die Detailplanung geringfügig ändern. Maßgeblich ist in jedem Fall der Kaufvertrag.



Exklusiv - Vermarktung durch
J&P Immobilienmakler GmbH
Lehargasse 7, 1060 Wien
T:+43 1 596 60 20 / M: makler@jpi.at
www.wolkesieben.wien



Wir haben
was
für Sie.