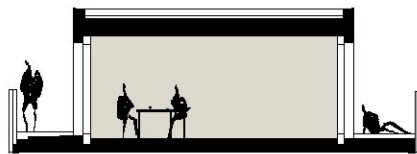
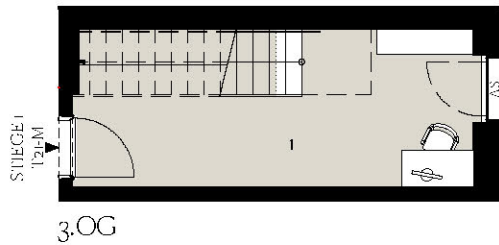


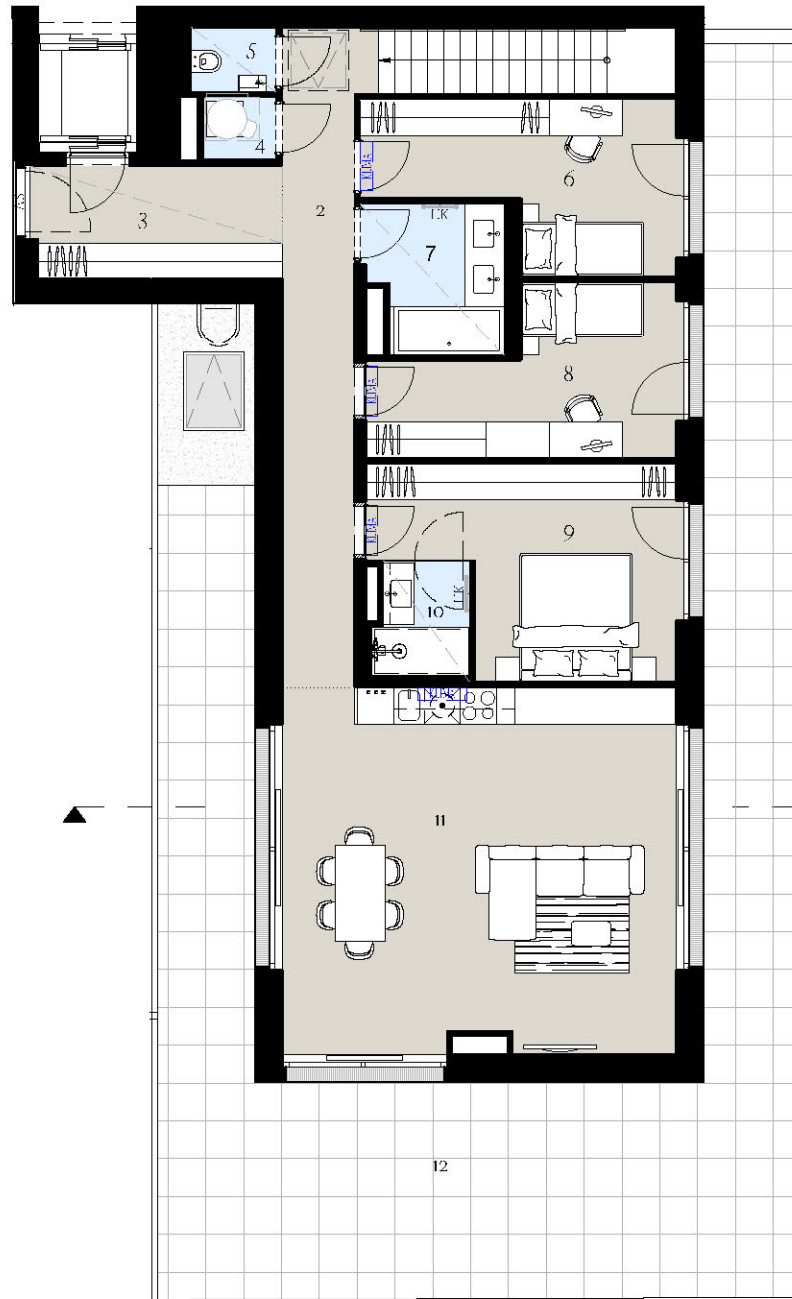
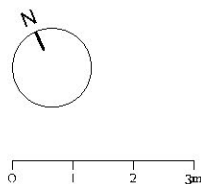
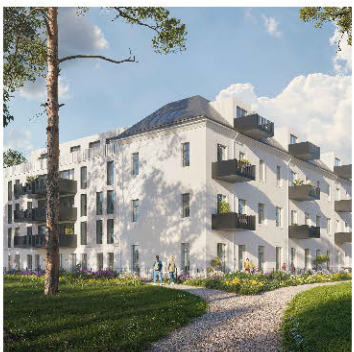
Anton-Böck-Gasse 14a, 1210 Wien Top 21-M, Stiege 1, 3.OG & DG

Zuhause am Fuße des Bisambergs
**Stadt
Land
Berg**
WOHNUNGEN

10/24



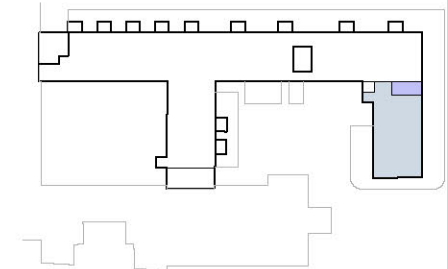
Schnitt (Schematisch)



- | | |
|---------------|--------------|
| 1 Vorraum | 7 Bad 2 |
| 2 Gang | 8 Zimmer 2 |
| 3 Vorraum 2 | 9 Zimmer 1 |
| 4 Abstellraum | 10 Bad 1 |
| 5 WC | 11 Wohnküche |
| 6 Zimmer 3 | 12 Terrasse |

Wohnfläche ca. 127,01m²
Terrasse ca. 81,63m²

Raumhöhe ca. 2,50cm (3.OG) und 2,68cm (DG)
— — — abgehängte Decke ca. 20cm
PII Parapethöhe ca. (cm)
IHK | Handtuchheizkörper
AS Absturzsicherung



Exklusiv-Vermarktung durch:
J&P Immobilienmakler GmbH
Lehargasse 7, 1060 Wien
T: +43 1 596 60 20 / M: makler@jpi.at
stadt-land-berg-wohnungen.at

JP Wir haben
was
für Sie.

Ausstattung gem. Baubeschreibung, die dargestellten Küchen und Möblierungen - ausgenommen Badewanne, Dusche, Waschtisch und WC - sind nicht Bestandteil des Lieferumfangs und dienen als Einrichtungsvorschlag. Alle dargestellten Gegenstände haben symbolhaften Charakter. Druck und Satzfehler, sowie Irrtümer und baulich bedingte Änderungen vorbehalten. Die Wohnungsgrößen sind Circa-Angaben und können sich durch die Detailplanung geringfügig ändern. Maßgeblich ist in jedem Fall der Kaufvertrag.