

Bewilligung gemäß § 83 BO Wien

BALKON
13,92 m²
Betonplatten

ZIMMER
10,23 m²
Parkett

BAD
5,17 m²
Fliesen

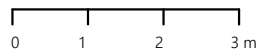
WOHNKÜCHE
22,87 m²
Parkett

WC
1,46 m²
Fliesen

VR
3,49 m²
Parkett

37

6. OBERGESCHOSS



Ausstattung gemäß Baubeschreibung, die dargestellte Möblierung - ausgenommen Dusche, Badewanne, Waschtisch und WC - ist nicht Bestandteil des Lieferumfangs und dient nur als Einrichtungsvorschlag. Alle dargestellten Gegenstände haben symbolhaften Charakter. Druck- und Satzfehler, sowie Irrtümer und bauliche Änderungen vorbehalten. Die Wohnungsgrößen sind Circa- Angaben und können sich durch die Detailplanung ändern. Maßgeblich ist in jedem Fall der Kaufvertrag.



WOHNEN AN DER WIEDNER HAUPTSTRASSE

Wiedner Hauptstraße 140, 1050 Wien

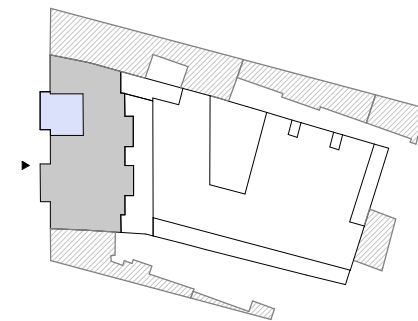
Top 37 - OG6 Stiege 1

11/2022

Wohnfläche ca. 43,22m²
Balkon ca. 13,92m²

Raumhöhe ca. 252cm, in Nebenräumen abgehängte Decke nach tech. Erfordernis

RH Raumhöhe
AS Absturzsicherung
— Baulinie
- - - Baufluchtlinie
- - - darüberliegend



Wir haben
was
für Sie.

EIN PROJEKT DER JP
IMMOBILIENGRUPPE
www.jp.at