



MODERNES WOHNEN
ZWISCHEN STADT UND GRÜN.

Stock im Weg 3, 1130 Wien
TOP 10, 2.OG / DG

Wohnfläche ca. 135,91 m²
Loggia ca. 12,22 m²
Terrassen ca. 22,75 m²

1 Vorraum	6 WC	11 Zimmer
2 Wohnküche	7 Abstellraum	12 Terrasse
3 Zimmer/Ankleide	8 Bad/WC	13 Terrasse
4 Bad/WC	9 Zimmer	14 Loggia
5 Gang	10 Zimmer	15 Terrasse

Raumhöhe ca. 300 (cm),
in Nebenräumen bzw. Kochbereich abgehängte

Decke nach tech. Erfordernis

PH Parapethöhe ca.(cm)

H/RH Höhe/Raumhöhe ca.(cm)

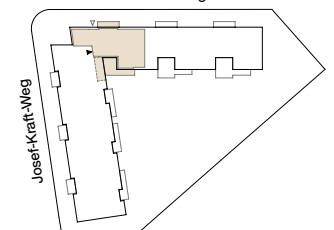
HK Handtuchheizkörper

AS Absturzsicherung

--- darüberliegend --- unterirdisch

Stand: September 2024

Stock im Weg



Exklusiv-Vermarktung durch:

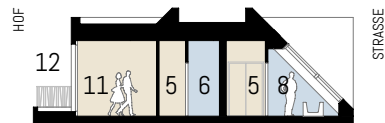
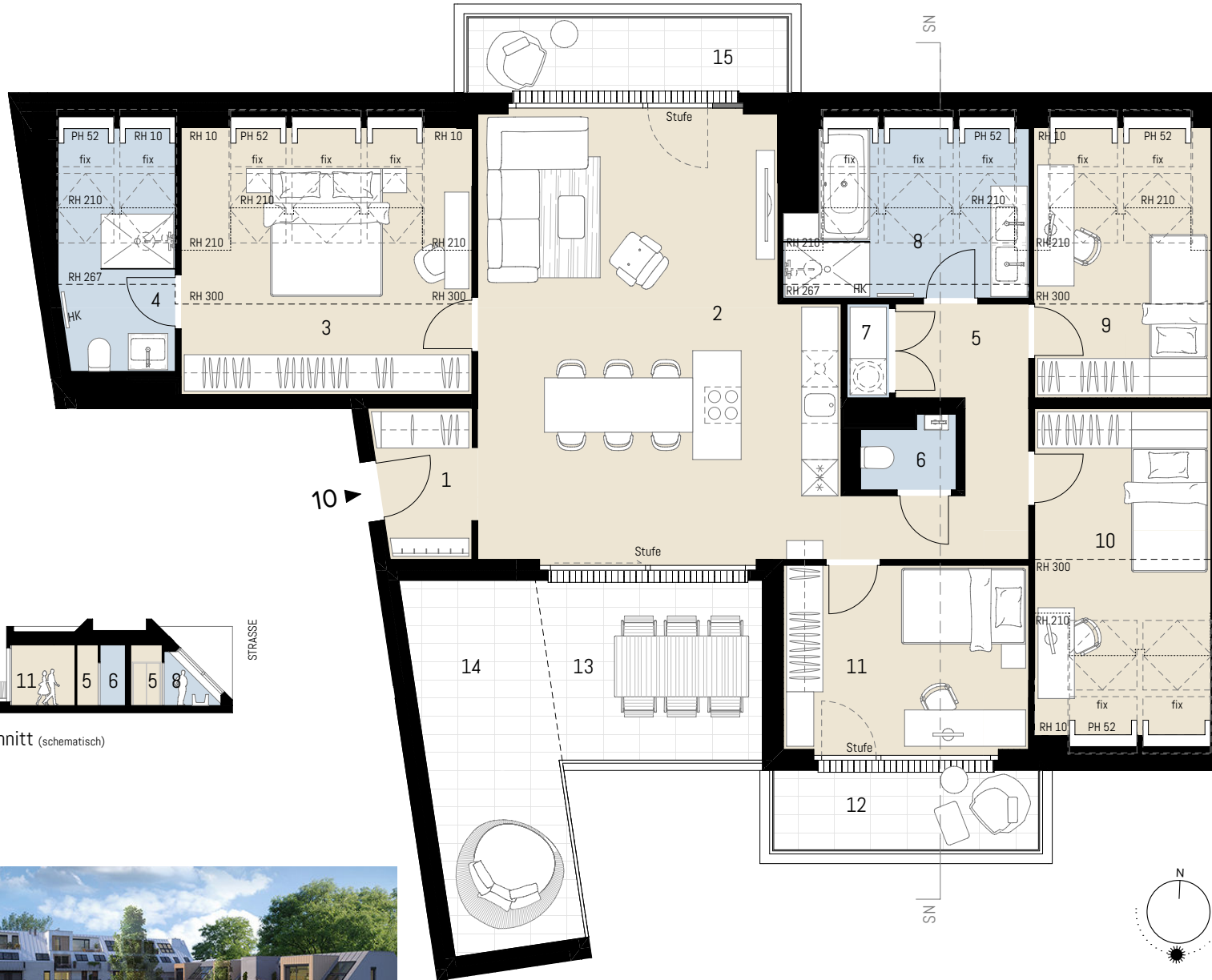
J&P Immobilienmakler GmbH

Lehargasse 7, 1060 Wien

T: +43 1 596 60 20 / M: office@jpi.at

jpi.at/stockimweg

JP Wir haben
was
für Sie.



Schnitt (schematisch)



Ausstattung gem. Baubeschreibung, die dargestellte Möblierung - ausgenommen Badewanne, Dusche, Waschtisch und WC - ist nicht Bestandteil des Lieferumfangs und dient als Einrichtungsvorschlag. Alle dargestellten Gegenstände haben symbolhaften Charakter. Druck und Satzfehler, sowie Irrtümer und baulich bedingte Änderungen vorbehalten. Die Wohnungsgrößen sind Circa-Angaben und können sich durch die Detailplanung geringfügig ändern. Maßgeblich ist in jedem Fall der Kaufvertrag.

0 1 2 3m

