



Wir haben
was
für Sie.

www.jpi.at



SCHEMATISCHE DARSTELLUNG

STADTVILLEN

WERFELSTRASSE 7, 1170 WIEN

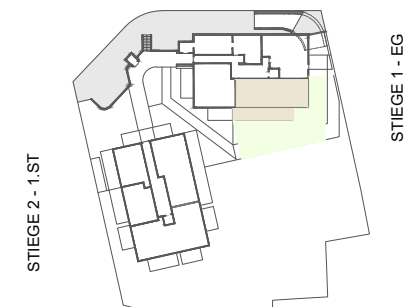


STIEGE 1	EG	TOP 1
WOHNFLÄCHE		ca. 92,76 m ²
TERRASSE		ca. 33,16 m ²
GARTEN		ca. 103,91 m ²

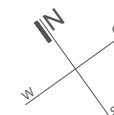
1	VORRAUM/GARD.	6	ZIMMER
2	WOHNKÜCHE	7	BAD
3	AR	8	WC
4	ZIMMER	9	TERRASSE
5	BAD	10	GARTEN

LAGEPLAN

07-10-2024



Ausstattung gemäß Baubeschreibung, die dargestellte Möblierung - ausgenommen Dusche, Badewanne, Waschtisch und WC - ist nicht Bestandteil des Lieferumfangs und dient nur als Einrichtungsvorschlag. Alle dargestellten Gegenstände haben symbolhaften Charakter. Druck- und Satzfehler, sowie Irrtümer und bauliche Änderungen vorbehalten. Die Wohnungsgrößen sind Circa - Angaben und können sich durch die Detailplanung geringfügig ändern. Maßgeblich ist in jedem Fall der Kaufvertrag.



[www . TM-architektur . at](http://www.TM-architektur.at)