

# Anton-Böck-Gasse 14a, 1210 Wien

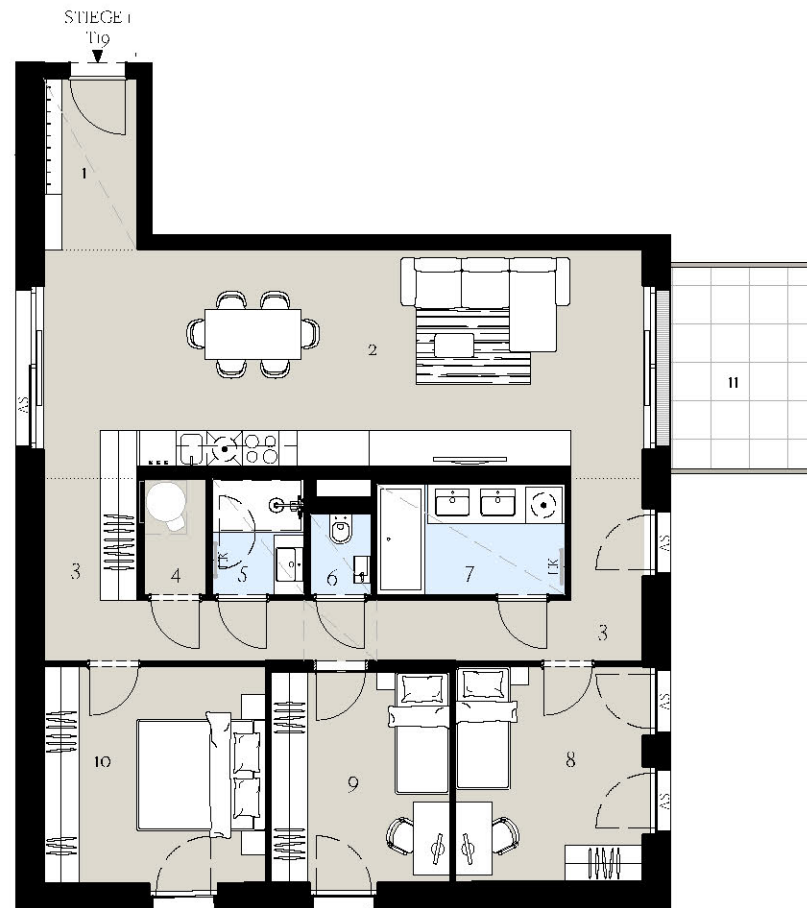
## Top 19, Stiege 1, 3.OG

Zuhause am Fuße des Bisamberges

# Stadt Land Berg

WOHNUNGEN

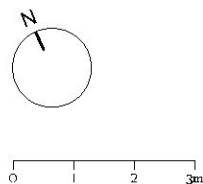
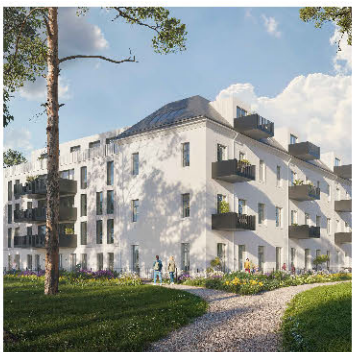
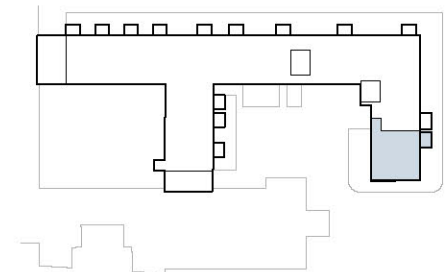
10/24



- |               |             |
|---------------|-------------|
| 1 Vorraum     | 7 Bad 2     |
| 2 Wohnküche   | 8 Zimmer 3  |
| 3 Gang        | 9 Zimmer 2  |
| 4 Abstellraum | 10 Zimmer 1 |
| 5 Bad 1       | 11 Balkon   |
| 6 WC          |             |

Wohnfläche ca. 102,89m<sup>2</sup>  
Balkon ca. 8,25m<sup>2</sup>

Raumhöhe ca. 2,50cm  
— — — abgehängte Decke ca. 20cm  
PII Parapethöhe ca. (cm)  
IIK I handtuchheizkörper  
AS Absturzsicherung



Ausstattung gem. Baubeschreibung, die dargestellten Küchen und Möblierungen - ausgenommen Badewanne, Dusche, Waschtisch und WC - sind nicht Bestandteil des Lieferumfanges und dienen als Einrichtungsvorschlag. Alle dargestellten Gegenstände haben symbolhaften Charakter. Druck und Satzfehler, sowie Irrtümer und baulich bedingte Änderungen vorbehalten. Die Wohnungsgrößen sind Circa-Angaben und können sich durch die Detailplanung geringfügig ändern. Maßgeblich ist in jedem Fall der Kaufvertrag.

Exklusiv-Vermarktung durch:  
J&P Immobilienmakler GmbH  
Lehargasse 7, 1060 Wien  
T: +43 1 596 60 20 / M: makler@jpi.at  
stadt-land-berg-wohnungen.at

**JP** Wir haben  
was  
für Sie.