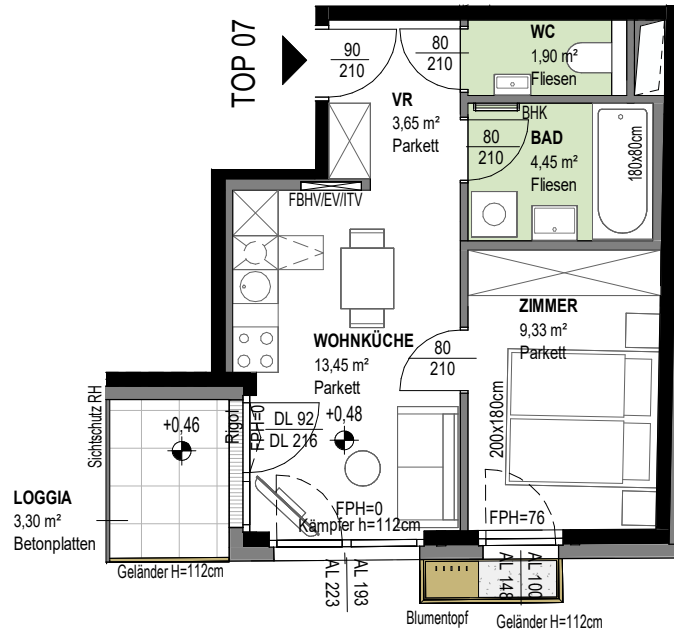
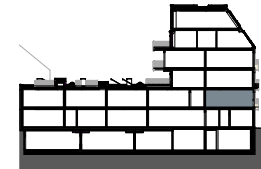


VERONIKAGASSE 31

A-1170 Wien



Veronikagasse 31



TOP 07

1. OBERGESCHOSS

2 ZIMMER

Wohnnutzfläche
(inkl. Loggia)

ca. 32,79 m²
ca. 36,08 m²

Loggia
Einlagerungsraum
Raumhöhe

ca. 3,30 m²
ca. 2,32 m²
ca. 252 cm