

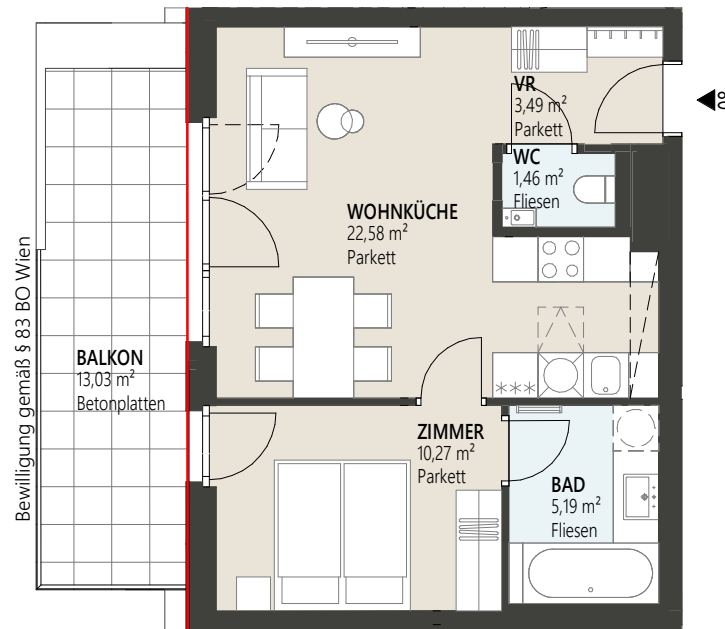
**WOHNEN AN DER
WIEDNER HAUPTSTRASSE**
Wiedner Hauptstraße 140, 1050 Wien
Top 08 - OG2 Stiege 1

11/2022

Wohnfläche ca. 42,99m²
Balkon ca. 13,03m²

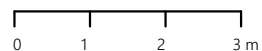
Raumhöhe ca. 252cm, in Nebenräumen
abgehängte Decke nach tech. Erfordernis

RH Raumhöhe
AS Absturzsicherung
— Baulinie
- - - Baufuchtlinie
- - - darüberliegend

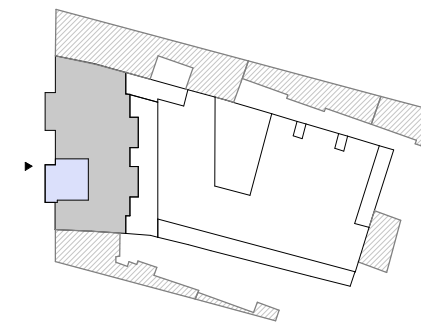


Bewilligung gemäß § 83 BO Wien

2. OBERGESCHOSS



Ausstattung gemäß Baubeschreibung, die dargestellte Möblierung - ausgenommen Dusche, Badewanne, Waschtisch und WC - ist nicht Bestandteil des Lieferumfangs und dient nur als Einrichtungsvorschlag. Alle dargestellten Gegenstände haben symbolhaften Charakter. Druck- und Satzfehler, sowie Irrtümer und bauliche Änderungen vorbehalten. Die Wohnungsgrößen sind Circa- Angaben und können sich durch die Detailplanung ändern. Maßgeblich ist in jedem Fall der Kaufvertrag.



JP Wir haben
was
für Sie.

EIN PROJEKT DER JP
IMMOBILIENGRUPPE
www.jp.at