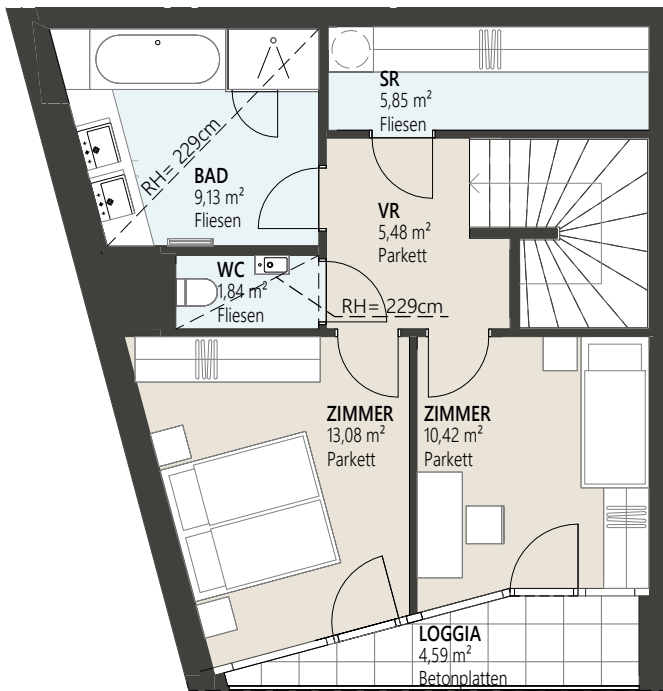


ERDGESCHOSS



1.OBERGESCHOSS



WOHNEN AN DER WIEDNER HAUPTSTRASSE
 Wiedner Hauptstraße 140, 1050 Wien

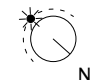
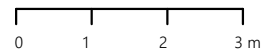
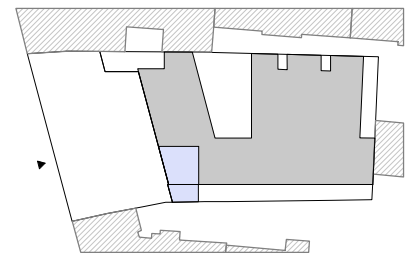
Top 1 - EG/OG1 Stiege 2 09/2023

- *Nutzfläche ca. 39,98m²
- Wohnfläche ca. 45,80m²
- Loggia ca. 9,39m²
- Terrasse ca. 5,50m²
- Garten ca. 12,83m²

*Die Aufenthaltsräume im Erdgeschoss sind als Arbeitsräume, nicht als Wohnräume gewidmet.

Raumhöhe ca. 252cm im OG und 314cm im EG, in Nebenräumen abgehängte Decke nach tech. Erfordernis

- RH Raumhöhe
- AS Absturzsicherung
- Baulinie
- - - Baufluchtlinie
- - - darüberliegend



Ausstattung gemäß Baubeschreibung, die dargestellte Möblierung - ausgenommen Dusche, Badewanne, Waschtisch und WC - ist nicht Bestandteil des Lieferumfangs und dient nur als Einrichtungsvorschlag. Alle dargestellten Gegenstände haben symbolhaften Charakter. Druck- und Satzfehler, sowie Irrtümer und bauliche Änderungen vorbehalten. Die Wohnungsgrößen sind Circa- Angaben und können sich durch die Detailplanung ändern. Maßgeblich ist in jedem Fall der Kaufvertrag.

JP Wir haben was für Sie.

EIN PROJEKT DER JP IMMOBILIENGRUPPE
www.jpj.at