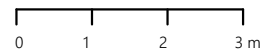
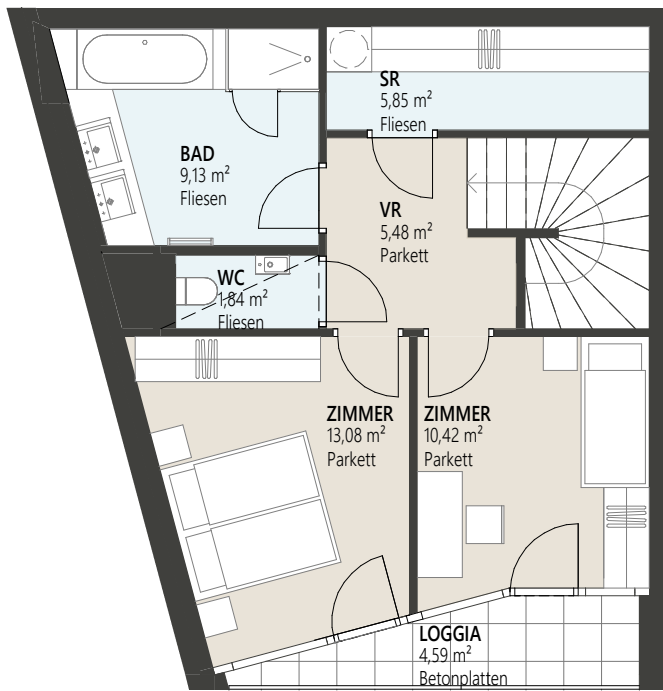


ERDGESCHOSS



Ausstattung gemäß Baubeschreibung, die dargestellte Möblierung - ausgenommen Dusche, Badewanne, Waschtisch und WC - ist nicht Bestandteil des Lieferumfangs und dient nur als Einrichtungsvorschlag. Alle dargestellten Gegenstände haben symbolhaften Charakter. Druck- und Satzfehler, sowie Irrtümer und bauliche Änderungen vorbehalten. Die Wohnungsgrößen sind Circa- Angaben und können sich durch die Detailplanung ändern. Maßgeblich ist in jedem Fall der Kaufvertrag.



1.OBERGESCHOSS



WOHNEN AN DER WIEDNER HAUPTSTRASSE
Wiedner Hauptstraße 140, 1050 Wien

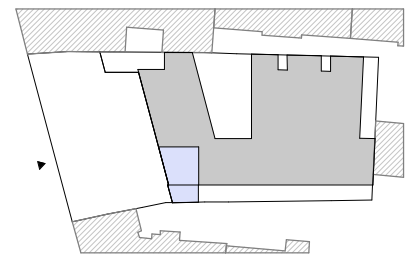
Top 1 - EG/OG1 Stiege 2 11/2022

*Nutzfläche	ca. 39,98m ²
Wohnfläche	ca. 45,80m ²
Loggia	ca. 9,39m ²
Terrasse	ca. 5,50m ²
Garten	ca. 12,83m ²

*Die Aufenthaltsräume im Erdgeschoss sind als Arbeitsräume, nicht als Wohnräume gewidmet.

Raumhöhe ca. 252cm im OG und 314cm im EG, in Nebenräumen abgehängte Decke nach tech. Erfordernis

- RH Raumhöhe
- AS Absturzsicherung
- Baulinie
- - - - - Baufuchtlinie
- - - - - darüberliegend



JP Wir haben was für Sie.

EIN PROJEKT DER JP IMMOBILIENGRUPPE
www.jpi.at