

Anton-Böck-Gasse 14a, 1210 Wien

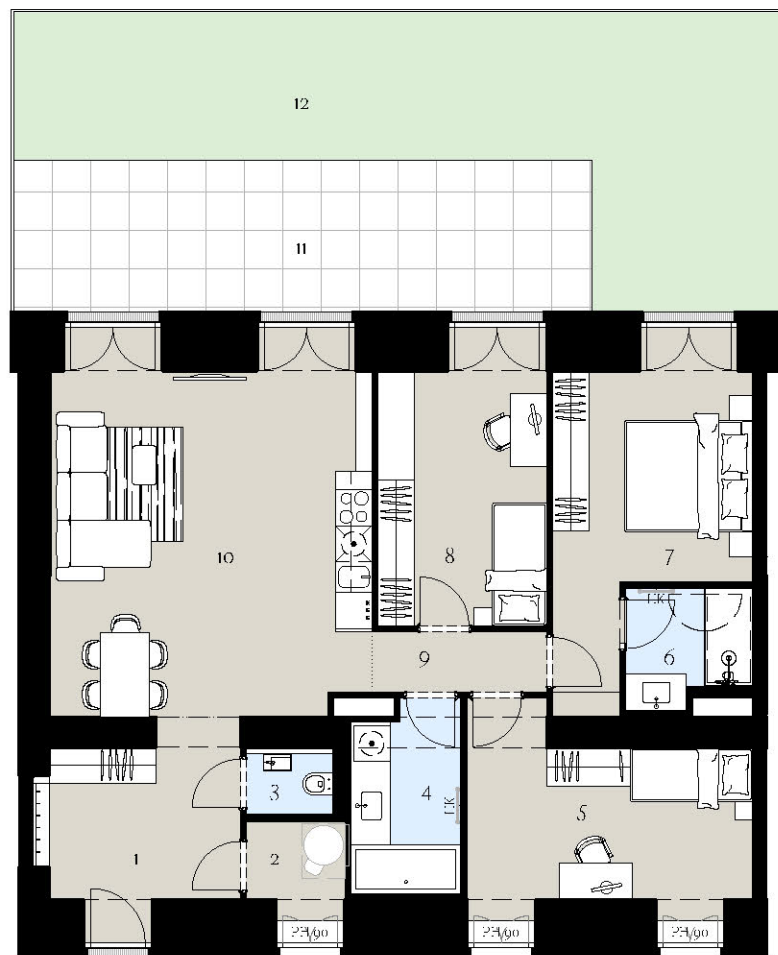
Top 1, Stiege 3, EG

Zuhause am Fuße des Bisamberges

**Stadt
Land
Berg**

WOHNUNGEN

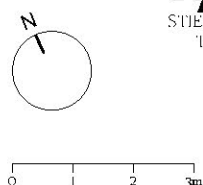
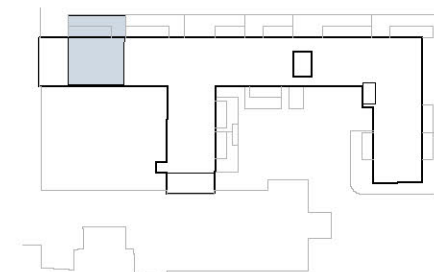
10/24



- | | |
|---------------|--------------|
| 1 Vorraum | 7 Zimmer 1 |
| 2 Abstellraum | 8 Zimmer 2 |
| 3 WC | 9 Gang |
| 4 Bad 2 | 10 Wohnküche |
| 5 Zimmer 3 | 11 Terrasse |
| 6 Bad 1 | 12 Garten |

| | | |
|------------|-----|---------------------|
| Wohnfläche | ca. | 93,43m ² |
| Terrasse | ca. | 23,88m ² |
| Garten | ca. | 39,51m ² |

Raumhöhe ca. 393cm
 Decken werden mit einer abgehängten
 Leichtbau-Konstruktion verkleidet.
 P11 Parapethöhe ca. (cm)
 I1K1 Handtuchheizkörper
 AS Absturzsicherung



Ausstattung gem. Baubeschreibung, die dargestellten Küchen und Möblierungen - ausgenommen Badewanne, Dusche, Waschtisch und WC - sind nicht Bestandteil des Lieferumfangs und dienen als Einrichtungsvorschlag. Alle dargestellten Gegenstände haben symbolhaften Charakter. Druck und Satzfehler, sowie Irrtümer und baulich bedingte Änderungen vorbehalten. Die Wohnungsgrößen sind Circa-Angaben und können sich durch die Detailplanung geringfügig ändern. Maßgeblich ist in jedem Fall der Kaufvertrag.

Exklusiv-Vermarktung durch:
 J&P Immobilienmakler GmbH
 Lehargasse 7, 1060 Wien
 T: +43 1 596 60 20 / M: makler@jpi.at
 stadt-land-berg-wohnungen.at

JP Wir haben
 was
 für Sie.