

Anton-Böck-Gasse 14a, 1210 Wien

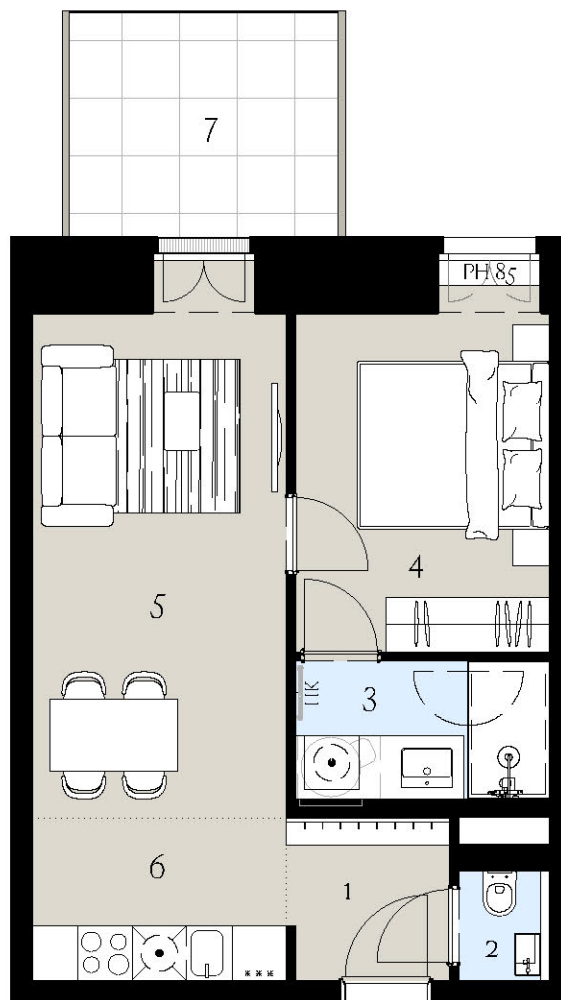
Top 10, Stiege 3, 2.OG

Zuhause am Fuße des Bisamberges

**Stadt
Land
Berg**

WOHNUNGEN

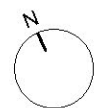
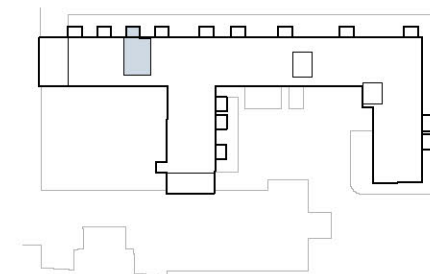
10/24



- | | |
|-----------|------------|
| 1 Vorraum | 5 Wohnraum |
| 2 WC | 6 Küche |
| 3 Bad | 7 Balkon |
| 4 Zimmer | |

Wohnfläche	ca. 39,67m ²
Balkon	ca. 7,31m ²

Raumhöhe ca. 3,87cm
 Decken werden mit einer abgehängten
 Leichtbau-Konstruktion verkleidet.
 P11 Parapethöhe ca. (cm)
 I1K1 Handtuchheizkörper
 AS Absturzsicherung



0 1 2 3m

Ausstattung gem. Baubeschreibung, die dargestellten Küchen und Möblierungen - ausgenommen Badewanne, Dusche, Waschtisch und WC - sind nicht Bestandteil des Lieferumfangs und dienen als Einrichtungsvorschlag. Alle dargestellten Gegenstände haben symbolhaften Charakter. Druck und Satzfehler, sowie Irrtümer und baulich bedingte Änderungen vorbehalten. Die Wohnungsgrößen sind Circa-Angaben und können sich durch die Detailplanung geringfügig ändern. Maßgeblich ist in jedem Fall der Kaufvertrag.

Exklusiv-Vermarktung durch:
 J&P Immobilienmakler GmbH
 Lehargasse 7, 1060 Wien
 T: +43 1 596 60 20 / M: makler@jpi.at
 stadt-land-berg-wohnungen.at

JP Wir haben
 was
 für Sie.