

STADTVILLEN

WERFELSTRASSE 7, 1170 WIEN

STIEGE 1 DG

TOP 13

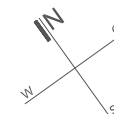
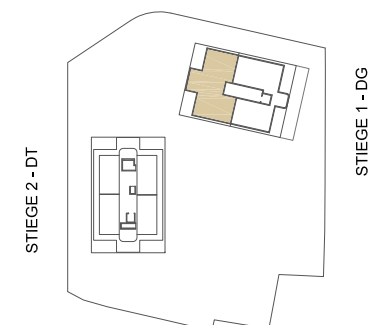
WOHNFLÄCHE
TERRASSE
D-TERRASSE

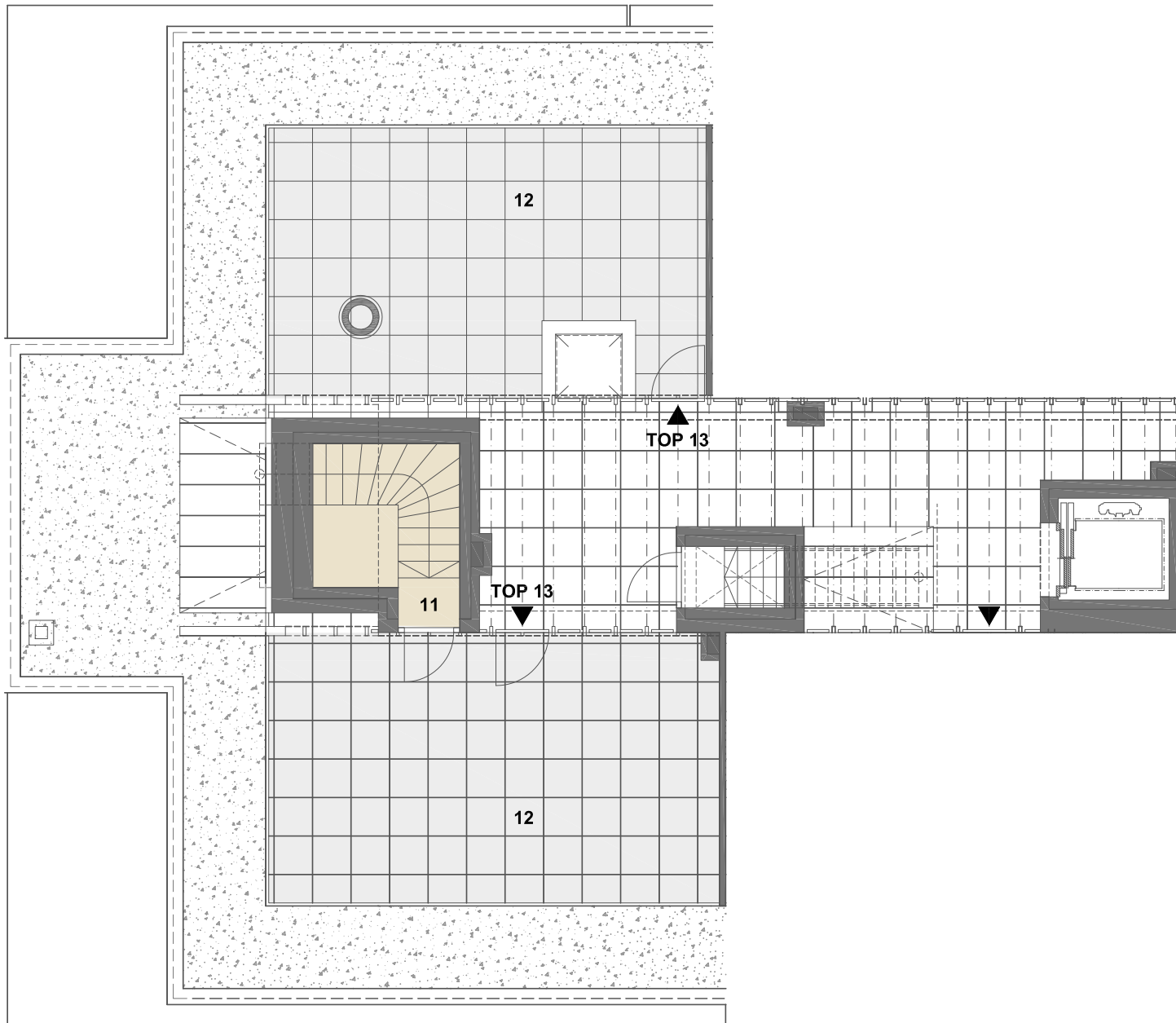
ca. 113,08 m²
ca. 36,78 m²
ca. 61,27 m²

1	VORRAUM/GARD.	7	ZIMMER
2	WOHNKÜCHE	8	BAD
3	AR	9	WC
4	ZIMMER	10	TERRASSE
5	BAD	11	VORRAUM
6	ZIMMER	12	D-TERRASSE

LAGEPLAN

14-11-2022





STADTVILLEN

WERFELSTRASSE 7, 1170 WIEN

STIEGE 1 DT TOP 13

WOHNFLÄCHE ca. 113,08 m²
TERRASSE ca. 36,78 m²
D-TERRASSE ca. 61,27 m²

1	VORRAUM/GARD.	7	ZIMMER
2	WOHNKÜCHE	8	BAD
3	AR	9	WC
4	ZIMMER	10	TERRASSE
5	BAD	11	VORRAUM
6	ZIMMER	12	D-TERRASSE

LAGEPLAN 14-11-2022

