



WOHNEN AN DER WIEDNER HAUPTSTRASSE




Wiedner Hauptstraße 140, 1050 Wien

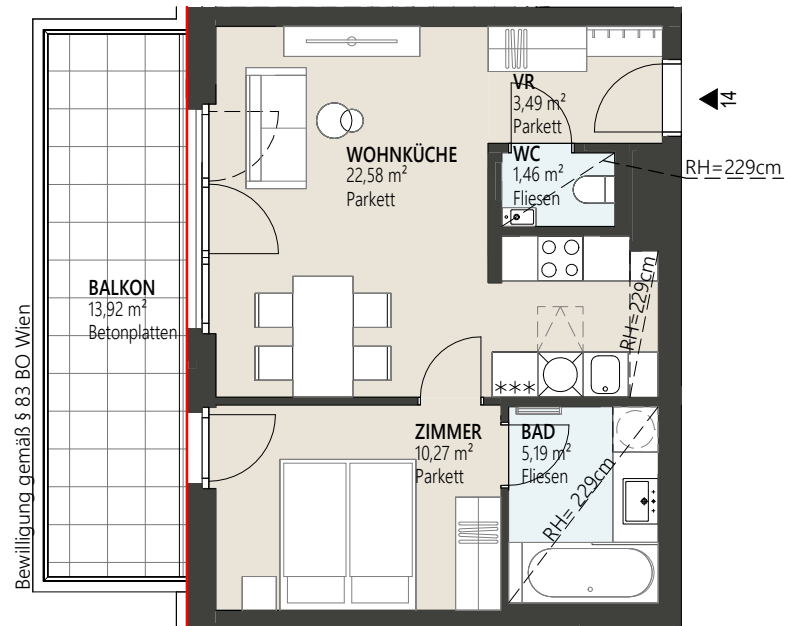
Top 14 - OG3 Stiege 1

09/2023

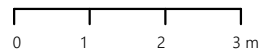
Wohnfläche ca. 42,99m²
Balkon ca. 13,92m²

Raumhöhe ca. 252cm, in Nebenräumen
abgehängte Decke nach tech. Erfordernis

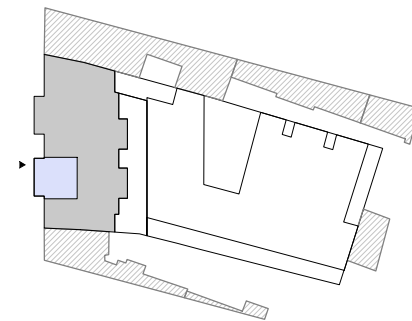
RH	Raumhöhe
AS	Absturzsicherung
	Baulinie
	Baufluchtlinie
	darüberliegend



3. OBERGESCHOSS



Ausstattung gemäß Baubeschreibung, die dargestellte Möblierung - ausgenommen Dusche, Badewanne, Waschtisch und WC - ist nicht Bestandteil des Lieferumfangs und dient nur als Einrichtungsvorschlag. Alle dargestellten Gegenstände haben symbolhaften Charakter. Druck- und Satzfehler, sowie Irrtümer und bauliche Änderungen vorbehalten. Die Wohnungsgrößen sind Circa- Angaben und können sich durch die Detailplanung ändern. Maßgeblich ist in jedem Fall der Kaufvertrag.



Wir haben
was
für Sie.

EIN PROJEKT DER JP
IMMOBILIENGRUPPE
www.jpi.at