



## WOHNEN AN DER WIEDNER HAUPTSTRASSE

Wiedner Hauptstraße 140, 1050 Wien

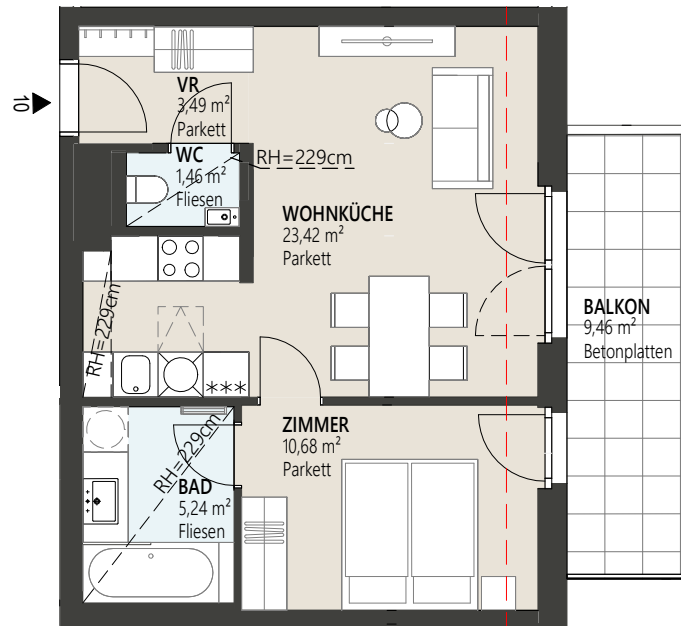
Top 10 - OG2 Stiege 1

09/2023

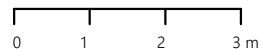
Wohnfläche ca. 44,29m<sup>2</sup>  
Balkon ca. 9,46m<sup>2</sup>

Raumhöhe ca. 252cm, in Nebenräumen  
abgehängte Decke nach tech. Erfordernis

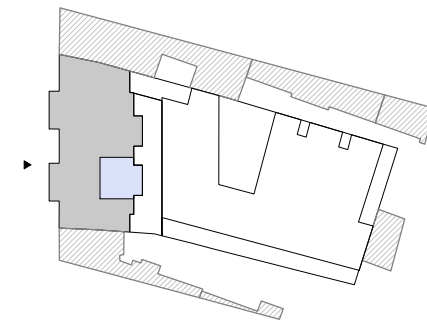
RH Raumhöhe  
AS Absturzsicherung  
— Baulinie  
- - - Baufluchtlinie  
- - - darüberliegend



### 2. OBERGESCHOSS



Ausstattung gemäß Baubeschreibung, die dargestellte Möblierung - ausgenommen Dusche, Badewanne, Waschtisch und WC - ist nicht Bestandteil des Lieferumfangs und dient nur als Einrichtungsvorschlag. Alle dargestellten Gegenstände haben symbolhaften Charakter. Druck- und Satzfehler, sowie Irrtümer und bauliche Änderungen vorbehalten. Die Wohnungsgrößen sind Circa- Angaben und können sich durch die Detailplanung ändern. Maßgeblich ist in jedem Fall der Kaufvertrag.



Wir haben  
was  
für Sie.

EIN PROJEKT DER JP  
IMMOBILIENGRUPPE  
www.jpi.at