

# Anton-Böck-Gasse 14a, 1210 Wien

## Top 9, Stiege 3, 2.OG

Zuhause am Fuße des Bisamberges

**Stadt  
Land  
Berg**

WOHNUNGEN

10/24

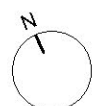
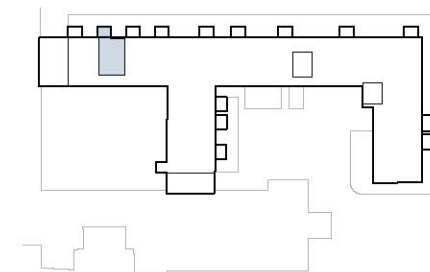
- |           |            |
|-----------|------------|
| 1 Vorraum | 5 Wohnraum |
| 2 WC      | 6 Küche    |
| 3 Bad     | 7 Balkon   |
| 4 Zimmer  |            |

Wohnfläche	ca. 39,67m <sup>2</sup>
Balkon	ca. 7,31m <sup>2</sup>

Raumhöhe ca. 3,87cm  
 Decken werden mit einer abgehängten  
 Leichtbau-Konstruktion verkleidet.  
 P11 Parapethöhe ca. (cm)  
 I1K1 Handtuchheizkörper  
 AS Absturzsicherung



STIEGE 3  
T9



0 1 2 3m

Ausstattung gem. Baubeschreibung, die dargestellten Küchen und Möblierungen - ausgenommen Badewanne, Dusche, Waschtisch und WC - sind nicht Bestandteil des Lieferumfangs und dienen als Einrichtungsvorschlag. Alle dargestellten Gegenstände haben symbolhaften Charakter. Druck und Satzfehler, sowie Irrtümer und baulich bedingte Änderungen vorbehalten. Die Wohnungsgrößen sind Circa-Angaben und können sich durch die Detailplanung geringfügig ändern. Maßgeblich ist in jedem Fall der Kaufvertrag.

Exklusiv-Vermarktung durch:  
 J&P Immobilienmakler GmbH  
 Lehargasse 7, 1060 Wien  
 T: +43 1 596 60 20 / M: makler@jpi.at  
 stadt-land-berg-wohnungen.at

**JP** Wir haben  
was  
für Sie.