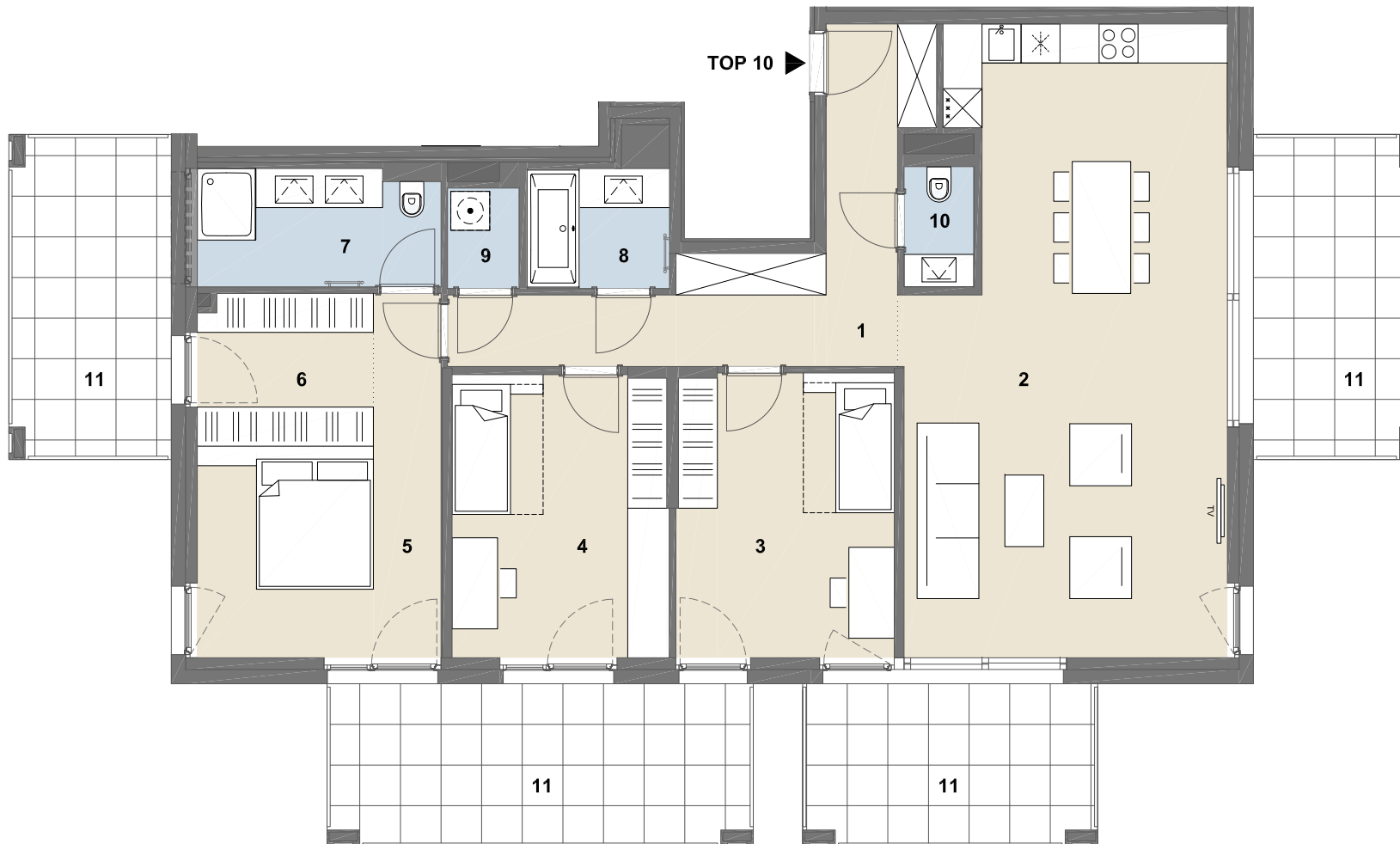




SCHEMATISCHE DARSTELLUNG

STADTVILLEN

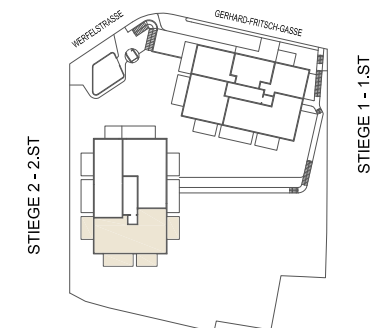
WERFELSTRASSE 7, 1170 WIEN



STIEGE 2 2.ST TOP 10
WOHNFLÄCHE ca. 123,55 m2
BALKON ca. 50,05 m2

1	VORRAUM/GARD.	7	BAD/WC
2	WOHNKÜCHE	8	BAD
3	ZIMMER	9	AR
4	ZIMMER	10	WC
5	ZIMMER	11	BALKON
6	SR		

LAGEPLAN 08-05-2024



Ausstattung gemäß Baubeschreibung, die dargestellte Möblierung - ausgenommen Dusche, Badewanne, Waschtisch und WC - ist nicht Bestandteil des Lieferumfangs und dient nur als Einrichtungsvorschlag. Alle dargestellten Gegenstände haben symbolhaften Charakter. Druck- und Satzfehler, sowie Irrtümer und bauliche Änderungen vorbehalten. Die Wohnungsgrößen sind Circa - Angaben und können sich durch die Detailplanung geringfügig ändern. Maßgeblich ist in jedem Fall der Kaufvertrag.

