

STOCK IM WEG

MODERNES WOHNEN
ZWISCHEN STADT UND GRÜN.

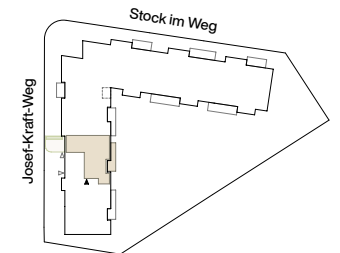
Josef-Kraft-Weg 10, 1130 Wien
TOP 3, 1.OG

Wohnfläche ca. 91,70 m²
Terrasse ca. 19,23 m²
Balkon ca. 12,70 m²

1 Vorraum	6 Bad	11 Balkon
2 Wohn-/Essbereich	7 WC	12 Terrasse
3 Kochbereich	8 Zimmer	13 Pflanztrog
4 Gang	9 Zimmer	
5 DU/WC	10 Zimmer	

Raumhöhe ca. 250 (cm),
in Nebenräumen bzw. Kochbereich abgehängte
Decke nach tech. Erfordernis
PH Parapethöhe ca.(cm)
H/RH Höhe/Raumhöhe ca.(cm)
HK Handtuchheizkörper
AS Absturzsicherung
- - - - - darüberliegend - - - - - unterirdisch

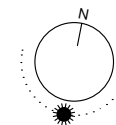
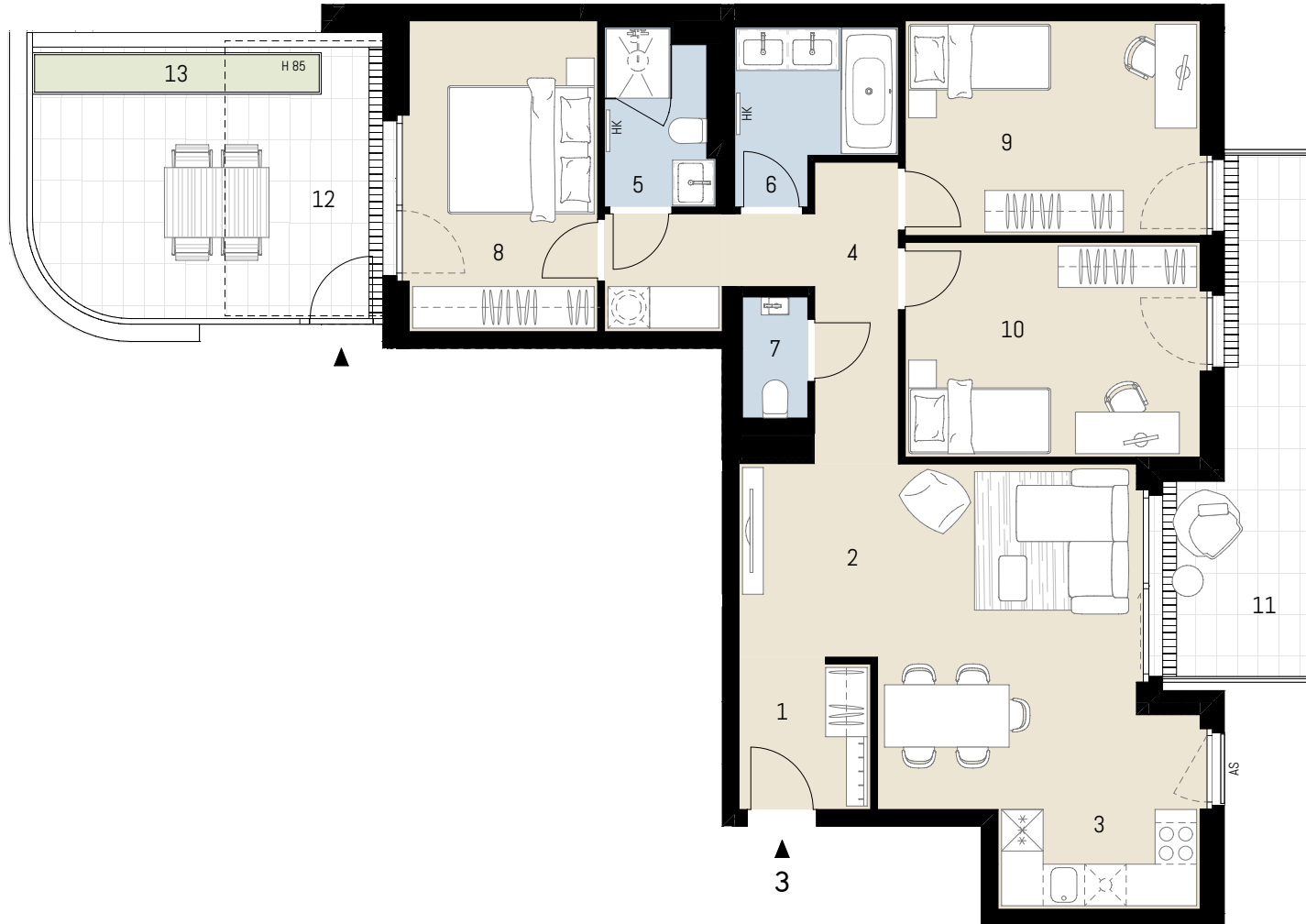
Stand: September 2024



Exklusiv-Vermarktung durch:
J&P Immobilienmakler GmbH
Lehargasse 7, 1060 Wien
T: +43 1 596 60 20 / M: office@jpi.at

jpi.at/stockimweg

JP Wir haben
was
für Sie.



0 1 2 3m



Ausstattung gem. Baubeschreibung, die dargestellte Möblierung - ausgenommen Badewanne, Dusche, Waschtisch und WC - ist nicht Bestandteil des Lieferumfangs und dient als Einrichtungsvorschlag. Alle dargestellten Gegenstände haben symbolhaften Charakter. Druck und Satzfehler, sowie Irrtümer und baulich bedingte Änderungen vorbehalten. Die Wohnungsgrößen sind Circa-Angaben und können sich durch die Detailplanung geringfügig ändern. Maßgeblich ist in jedem Fall der Kaufvertrag.