

# Anton-Böck-Gasse 14a, 1210 Wien

## Top 6, Stiege 3, 1.OG

Zuhause am Fuße des Bisamberges

**Stadt  
Land  
Berg**

WOHNUNGEN

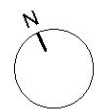
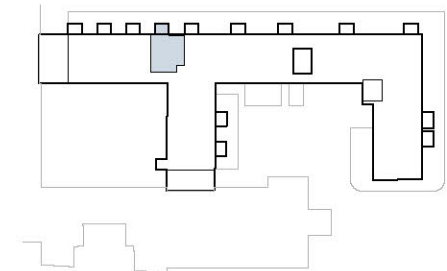
10/24



- |               |             |
|---------------|-------------|
| 1 Vorraum     | 5 Zimmer    |
| 2 Abstellraum | 6 Wohnküche |
| 3 WC          | 7 Balkon    |
| 4 Bad         |             |

Wohnfläche ca. 44,43m<sup>2</sup>  
Balkon ca. 7,31m<sup>2</sup>

Raumhöhe ca. 382cm  
Decken werden mit einer abgehängten Leichtbau-Konstruktion verkleidet.  
PII Parapethöhe ca. (cm)  
IHK Handtuchheizkörper  
AS Absturzsicherung



0 1 2 3m

Ausstattung gem. Baubeschreibung, die dargestellten Küchen und Möblierungen - ausgenommen Badewanne, Dusche, Waschtisch und WC - sind nicht Bestandteil des Lieferumfangs und dienen als Einrichtungsvorschlag. Alle dargestellten Gegenstände haben symbolhaften Charakter. Druck und Satzfehler, sowie Irrtümer und baulich bedingte Änderungen vorbehalten. Die Wohnungsgrößen sind Circa-Angaben und können sich durch die Detailplanung geringfügig ändern. Maßgeblich ist in jedem Fall der Kaufvertrag.

Exklusiv-Vermarktung durch:  
J&P Immobilienmakler GmbH  
Lehargasse 7, 1060 Wien  
T: +43 1 596 60 20 / M: makler@jpi.at  
stadt-land-berg-wohnungen.at

**JP** Wir haben  
was  
für Sie.