

Anton-Böck-Gasse 14a, 1210 Wien

Top 14, Stiege 1, 2.OG

Zuhause am Fuße des Bisamberges

**Stadt
Land
Berg**

WOHNUNGEN



Schnitt durch Gewölbe
Wohnzimmer (Schematisch)



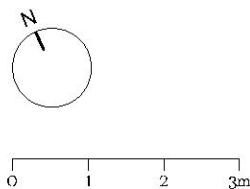
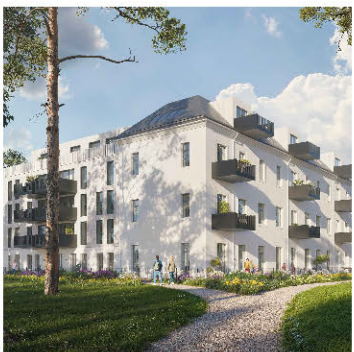
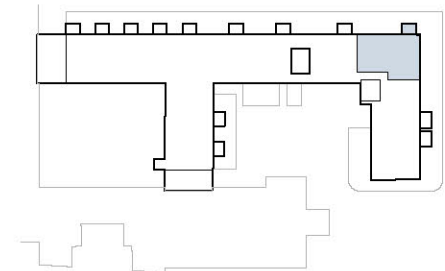
- | | |
|---------------|---------------|
| 1 Vorraum | 7 Schrankraum |
| 2 Abstellraum | 8 Zimmer 1 |
| 3 Gang | 9 Zimmer 2 |
| 4 WC | 10 Zimmer 3 |
| 5 Bad 2 | 11 Wohnküche |
| 6 Bad 1 | 12 Balkon |

10/24

Wohnfläche ca. 100,62m²
Balkon ca. 7,31m²

Raumhöhe ca. 3,96cm
Decken werden, bis auf den Bereich des Wohnzimmers, mit einer abgehängten Leichtbau-Konstruktion verkleidet.

----- Gewölbedecke
PH Parapethöhe ca. (cm)
HK Handtuchheizkörper
AS Absturzsicherung



Ausstattung gem. Baubeschreibung, die dargestellten Küchen und Möblierungen - ausgenommen Badewanne, Dusche, Waschtisch und WC - sind nicht Bestandteil des Lieferumfangs und dienen als Einrichtungsvorschlag. Alle dargestellten Gegenstände haben symbolhaften Charakter. Druck und Satzfehler, sowie Irrtümer und baulich bedingte Änderungen vorbehalten. Die Wohnungsgrößen sind Circa-Angaben und können sich durch die Detailplanung geringfügig ändern. Maßgeblich ist in jedem Fall der Kaufvertrag.

Exklusiv-Vermarktung durch:
J&P Immobilienmakler GmbH
Lehargasse 7, 1060 Wien
T: +43 1 596 60 20 / M: makler@jpi.at
stadt-land-berg-wohnungen.at

JP Wir haben
was
für Sie.