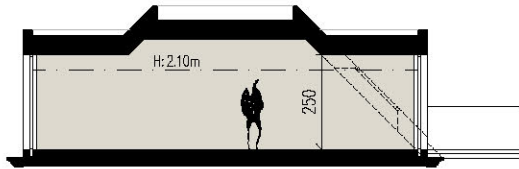


# Anton-Böck-Gasse 14a, 1210 Wien

## Top 13, Stiege 3, DG



Schnitt (Schematisch)



Zuhause am Fuße des Bisamberges

# Stadt Land Berg

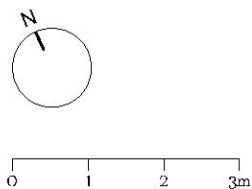
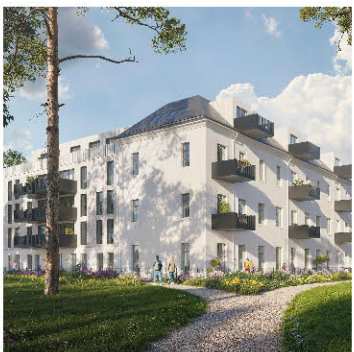
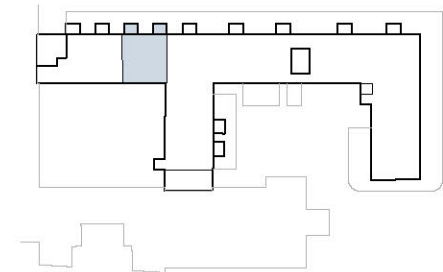
WOHNUNGEN

10/24

- |               |             |
|---------------|-------------|
| 1 Vorräum     | 7 Gang      |
| 2 Wohnküche   | 8 Bad 2     |
| 3 WC          | 9 Zimmer 2  |
| 4 Abstellraum | 10 Zimmer 3 |
| 5 Bad 1       | 11 Balkon 1 |
| 6 Zimmer 1    | 12 Balkon 2 |

Wohnfläche ca. 89,04m<sup>2</sup>  
Balkon ca. 14,62m<sup>2</sup>

Raumhöhe ca. 303cm  
Decken werden mit einer abgehängten Leichtbau-Konstruktion verkleidet.  
PH Parapethöhe ca. (cm)  
TK Handtuchheizkörper  
AS Absturzsicherung



Ausstattung gem. Baubeschreibung, die dargestellten Küchen und Möblierungen - ausgenommen Badewanne, Dusche, Waschtisch und WC - sind nicht Bestandteil des Lieferumfangs und dienen als Einrichtungsvorschlag. Alle dargestellten Gegenstände haben symbolhaften Charakter. Druck und Satzfehler, sowie Irrtümer und baulich bedingte Änderungen vorbehalten. Die Wohnungsgrößen sind Circa-Angaben und können sich durch die Detailplanung geringfügig ändern. Maßgeblich ist in jedem Fall der Kaufvertrag.

Exklusiv-Vermarktung durch:  
J&P Immobilienmakler GmbH  
Lehargasse 7, 1060 Wien  
T: +43 1 596 60 20 / M: makler@jpi.at  
stadt-land-berg-wohnungen.at

**JP** Wir haben  
was  
für Sie.