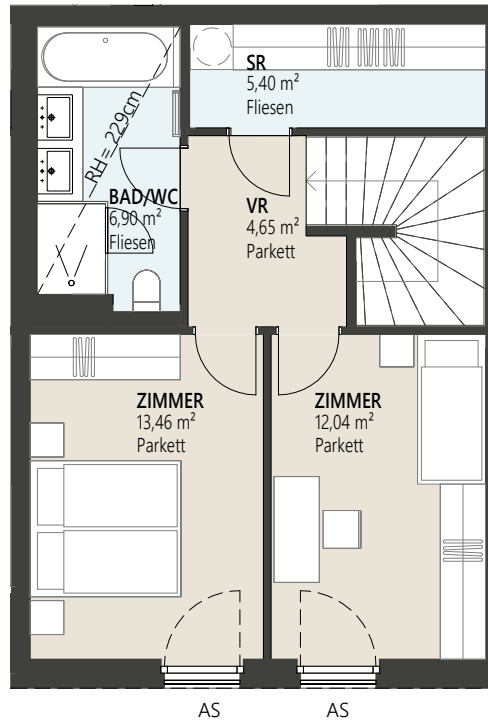


ERDGESCHOSS



1.OBERGESCHOSS



WOHNEN AN DER
WIEDNER HAUPTSTRASSE
Wiedner Hauptstraße 140, 1050 Wien

Top 2 - EG/OG1 Stiege 2

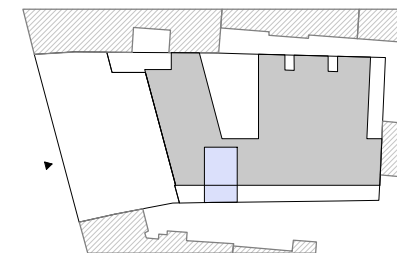
09/2023

*Nutzfläche	ca. 39,56m ²
Wohnfläche	ca. 42,45m ²
Terrasse	ca. 12,22m ²
Garten	ca. 8,87m ²

*Die Aufenthaltsräume im Erdgeschoss sind als Arbeitsräume, nicht als Wohnräume gewidmet.

Raumhöhe ca. 252cm im OG und 314cm im EG, in Nebenräumen abgehängte Decke nach tech. Erfordernis

RH	Raumhöhe
AS	Absturzsicherung
—	Baulinie
- - -	Baufluchtlinie
- - -	darüberliegend



Ausstattung gemäß Baubeschreibung, die dargestellte Möblierung - ausgenommen Dusche, Badewanne, Waschtisch und WC - ist nicht Bestandteil des Lieferumfangs und dient nur als Einrichtungsvorschlag. Alle dargestellten Gegenstände haben symbolhaften Charakter. Druck- und Satzfehler, sowie Irrtümer und bauliche Änderungen vorbehalten. Die Wohnungsgrößen sind Circa- Angaben und können sich durch die Detailplanung ändern. Maßgeblich ist in jedem Fall der Kaufvertrag.



EIN PROJEKT DER JP
IMMOBILIENGRUPPE
www.jpi.at