

# Anton-Böck-Gasse 14a, 1210 Wien

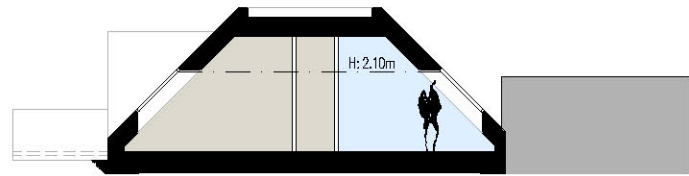
## Top 22, Stiege 1, DG

Zuhause am Fuße des Bisamberges

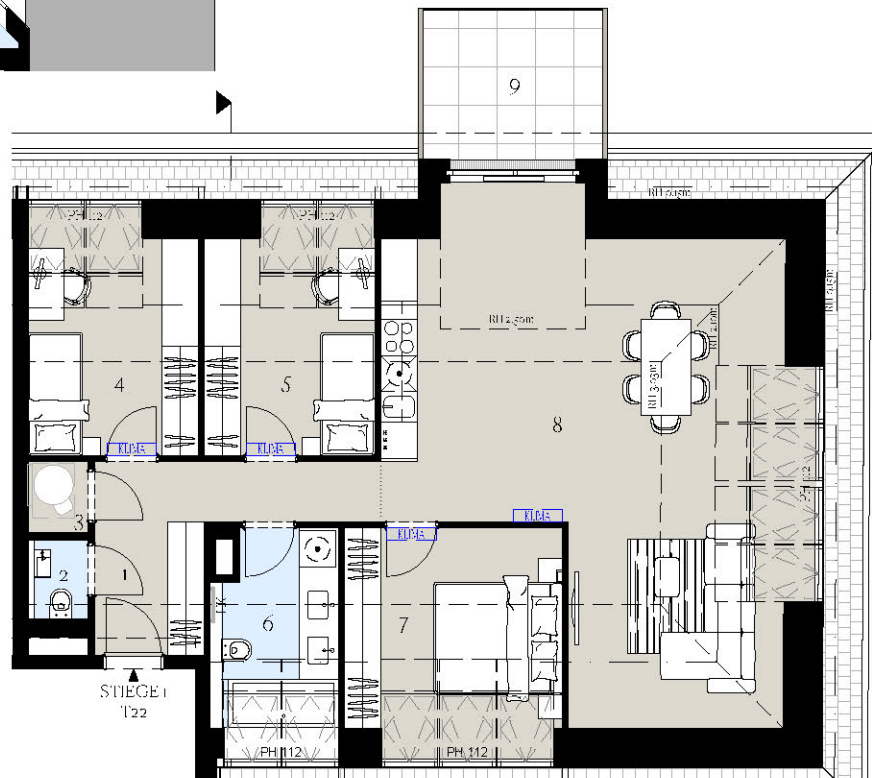
**Stadt  
Land  
Berg**

WOHNUNGEN

10/24



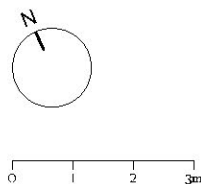
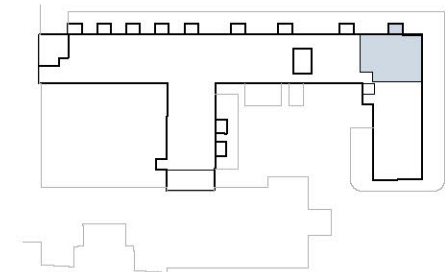
Schnitt (Schematisch)



- 1 Vorraum
- 2 WC
- 3 Abstellraum
- 4 Zimmer 3
- 5 Zimmer 2
- 6 Bad
- 7 Zimmer 1
- 8 Wohnküche
- 9 Balkon

Wohnfläche ca. 117,85m<sup>2</sup>  
Balkon ca. 7,31m<sup>2</sup>

Raumhöhe ca. 303cm  
Decken werden mit einer abgehängten Leichtbau-Konstruktion verkleidet.  
PII Parapethöhe ca. (cm)  
IIK I Handtuchheizkörper  
AS Absturzsicherung



Ausstattung gem. Baubeschreibung, die dargestellten Küchen und Möblierungen - ausgenommen Badewanne, Dusche, Waschtisch und WC - sind nicht Bestandteil des Lieferumfangs und dienen als Einrichtungsvorschlag. Alle dargestellten Gegenstände haben symbolhaften Charakter. Druck und Satzfehler, sowie Irrtümer und baulich bedingte Änderungen vorbehalten. Die Wohnungsgrößen sind Circa-Angaben und können sich durch die Detailplanung geringfügig ändern. Maßgeblich ist in jedem Fall der Kaufvertrag.

Exklusiv-Vermarktung durch:  
J&P Immobilienmakler GmbH  
Lehargasse 7, 1060 Wien  
T: +43 1 596 60 20 / M: makler@jpi.at  
stadt-land-berg-wohnungen.at

**JP** Wir haben  
was  
für Sie.