



**WOHNEN AN DER  
WIEDNER HAUPTSTRASSE**  
Wiedner Hauptstraße 140, 1050 Wien




Top 01 - EG Stiege 1

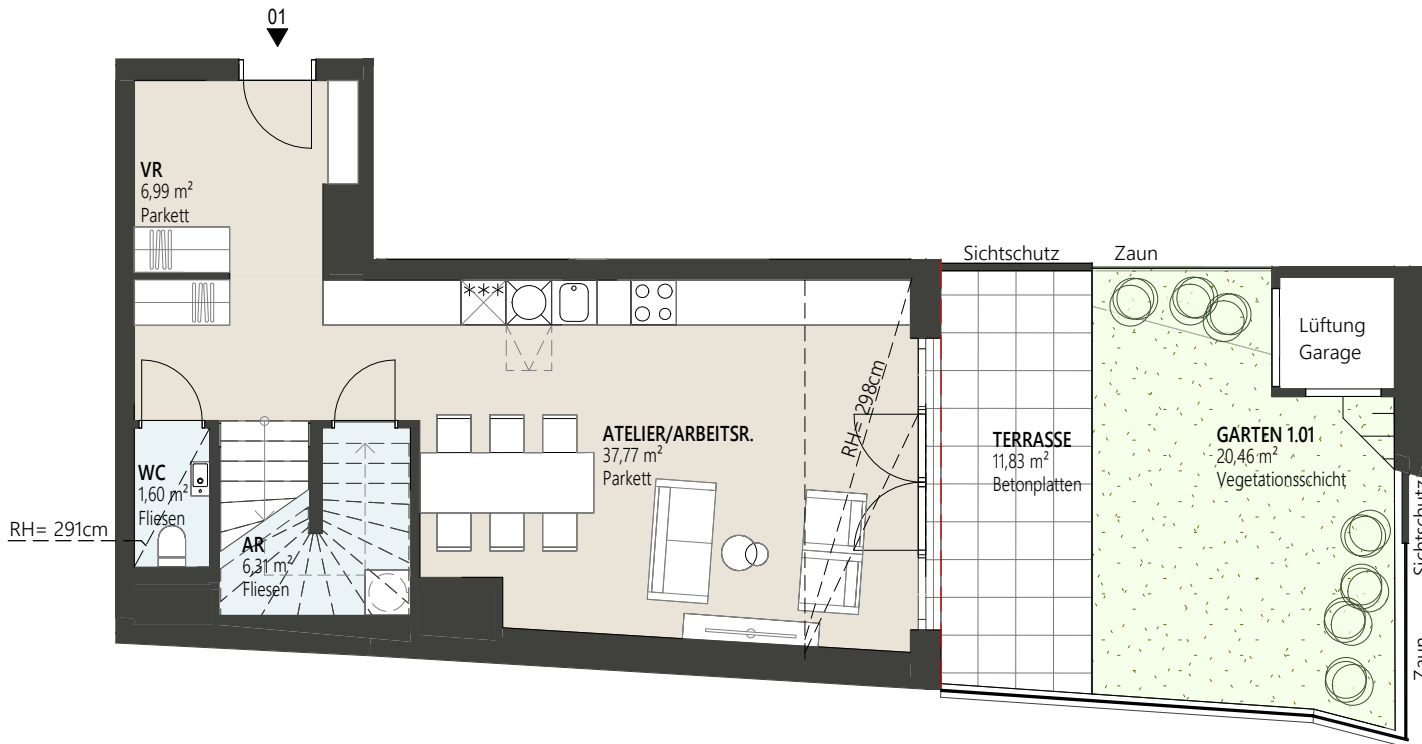
09/2023

<b>*Nutzfläche</b>	ca. 52,67m <sup>2</sup>
<b>Terrasse</b>	ca. 11,83m <sup>2</sup>
<b>Garten</b>	ca. 20,46m <sup>2</sup>

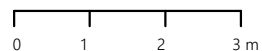
\*Die Aufenthaltsräume im Erdgeschoss sind als Arbeitsräume, nicht als Wohnräume gewidmet.

Raumhöhe ca. 314cm, in Nebenräumen abgehängte Decke nach tech. Erfordernis.

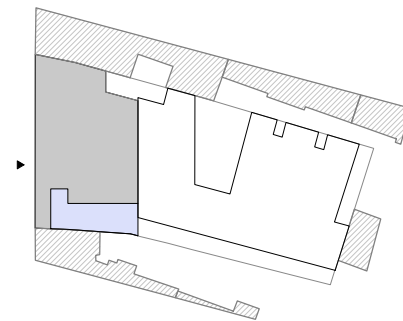
RH	Raumhöhe
AS	Absturzsicherung
	Baulinie
	Baufuchtlinie
	darüberliegend



**ERDGESCHOSS**



Ausstattung gemäß Baubeschreibung, die dargestellte Möblierung - ausgenommen Dusche, Badewanne, Waschtisch und WC - ist nicht Bestandteil des Lieferumfangs und dient nur als Einrichtungsvorschlag. Alle dargestellten Gegenstände haben symbolhaften Charakter. Druck- und Satzfehler, sowie Irrtümer und bauliche Änderungen vorbehalten. Die Wohnungsgrößen sind Circa- Angaben und können sich durch die Detailplanung ändern. Maßgeblich ist in jedem Fall der Kaufvertrag.



EIN PROJEKT DER JP  
IMMOBILIENGRUPPE  
www.jp.at