



MODERNES WOHNEN
ZWISCHEN STADT UND GRÜN.

Stock im Weg 1, 1130 Wien
TOP 7, EG

Wohnfläche ca. 74,23 m²
Balkon ca. 15,42 m²

1 Vorraum	6 Bad
2 Wohnküche	7 Zimmer
3 Gang	8 Zimmer
4 WC	9 Balkon
5 Abstellraum	

Raumhöhe ca. 270 (cm),
in Nebenräumen bzw. Kochbereich abgehängte

Decke nach tech. Erfordernis

PH Parapethöhe ca.(cm)

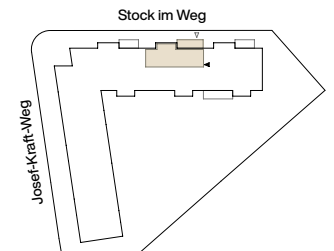
H/RH Höhe/Raumhöhe ca.(cm)

HK Handtuchheizkörper

AS Absturzsicherung

----- darüberliegend - - - - unterirdisch

Stand: September 2023



Exklusiv-Vermarktung durch:

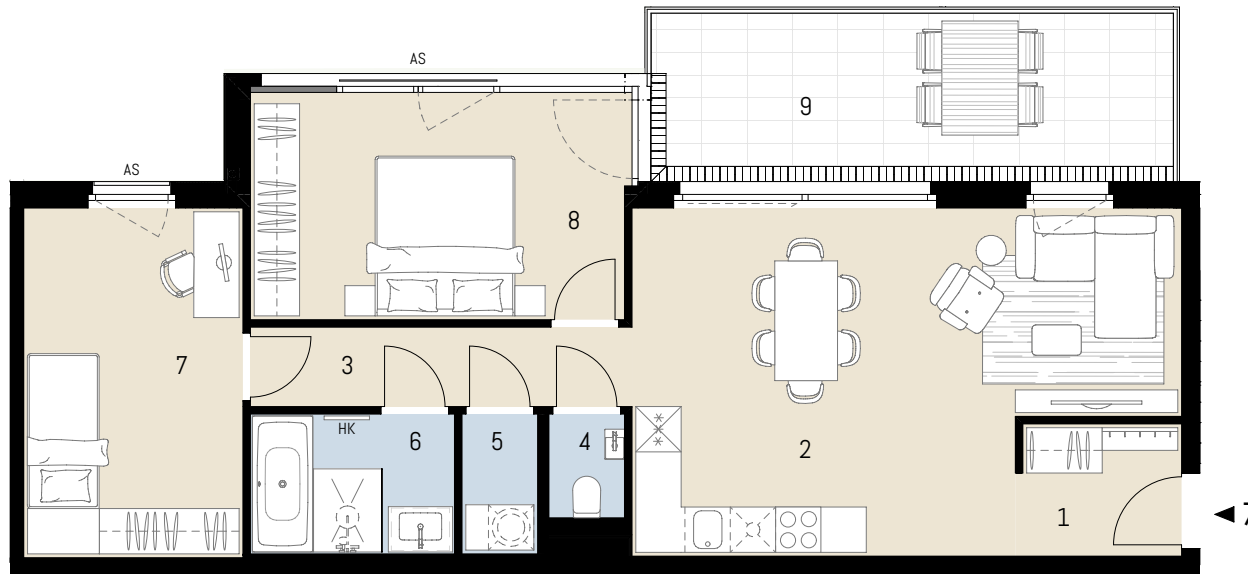
J&P Immobilienmakler GmbH

Lehargasse 7, 1060 Wien

T: +43 1 596 60 20 / M: office@jpi.at

jpi.at/stockimweg

JP Wir haben
was
für Sie.



Ausstattung gem. Baubeschreibung, die dargestellte Möblierung - ausgenommen Badewanne, Dusche, Waschtisch und WC - ist nicht Bestandteil des Lieferumfangs und dient als Einrichtungsvorschlag. Alle dargestellten Gegenstände haben symbolhaften Charakter. Druck und Satzfehler, sowie Irrtümer und baulich bedingte Änderungen vorbehalten. Die Wohnungsgrößen sind Circa-Angaben und können sich durch die Detailplanung geringfügig ändern. Maßgeblich ist in jedem Fall der Kaufvertrag.

