



2.DG

# STOCK IM WEG

MODERNES WOHNEN  
ZWISCHEN STADT UND GRÜN.

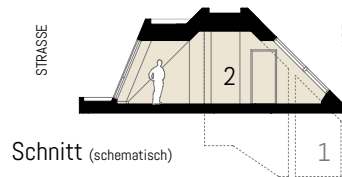
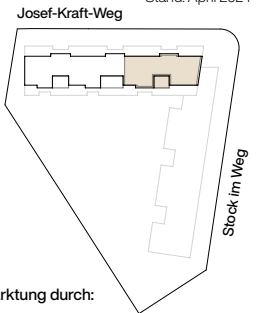
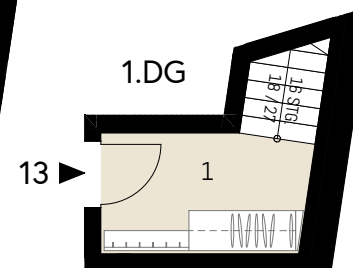
Stock im Weg 3, 1130 Wien  
TOP 13, 1-2.DG

Wohnfläche ca. 120,85 m<sup>2</sup>  
Terrasse ca. 11,68 m<sup>2</sup>

1 Vorraum	5 Gang	9 Bad/WC
2 Wohn-/Essbereich	6 Bad/WC	10 Zimmer
3 Kochbereich	7 Zimmer	11 Terrasse
4 Speis	8 Zimmer	12 Aufzug

- Raumhöhe ca. 290 (cm),  
in Nebenräumen bzw. Kochbereich abgehängte  
Decke nach tech. Erfordernis
- PH Parapethöhe ca.(cm)
- H/RH Höhe/Raumhöhe ca.(cm)
- HK Handtuchheizkörper
- AS Absturzsicherung
- darüberliegend    - - - - - unterirdisch

Stand: April 2024



Schnitt (schematisch)

0 1 2 3 4 5m

Ausstattung gem. Baubeschreibung, die dargestellte Möblierung - ausgenommen Badewanne, Dusche, Waschtisch und WC - ist nicht Bestandteil des Lieferumfangs und dient als Einrichtungsvorschlag. Alle dargestellten Gegenstände haben symbolhaften Charakter. Druck und Satzfehler, sowie Irrtümer und baulich bedingte Änderungen vorbehalten. Die Wohnungsgrößen sind Circa-Angaben und können sich durch die Detailplanung geringfügig ändern. Maßgeblich ist in jedem Fall der Kaufvertrag.

Exklusiv-Vermarktung durch:  
J&P Immobilienmakler GmbH  
Lehargasse 7, 1060 Wien  
T: +43 1 596 60 20 / M: office@jpi.at

[jpi.at/stockimweg](http://jpi.at/stockimweg)

**JP** Wir haben  
was  
für Sie.