

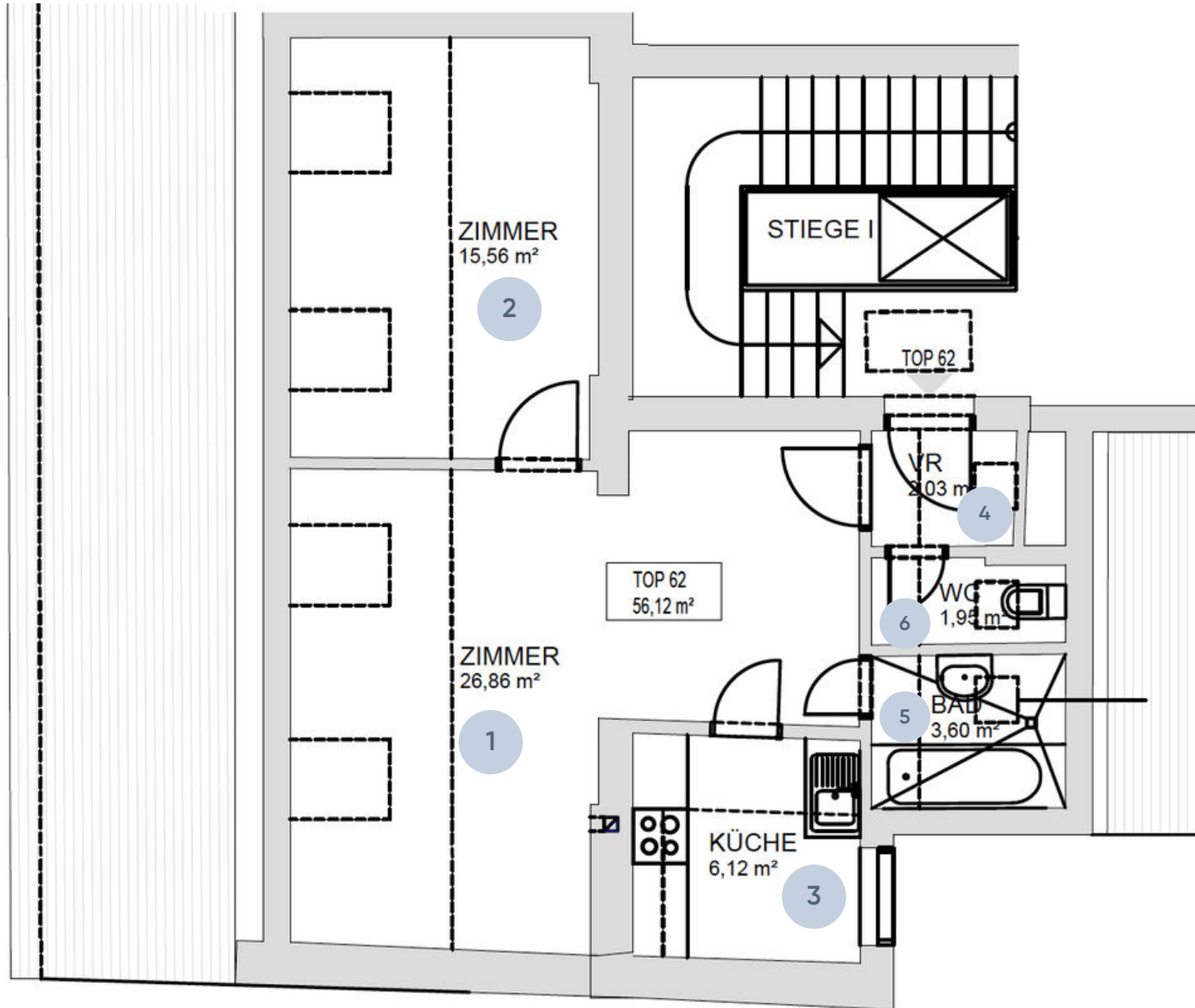
Esterhazygasse 28, 1060 Wien

TOP 62

STIEGE 1

6. OG / DG
Wohnfläche

2 Zimmer
56,12 m²



Einrichtungen sind nicht Gegenstand des Vertrages und dienen nur als Vorschlag. Die Raum- und Wohnungsgrößen können sich durch die Detailplanung geringfügig ändern. Die in den Plänen vorhandenen Abmessungen sind Rohbaumaße und nicht für die Bestellung von Einbaumöbeln verwendbar - Naturmasse erforderlich! Zusätzliche abgehängte Decken und Poterien nach Erfordernis (Weitere Abminderung der Raumhöhe möglich). Notwendige bauliche Änderungen haben keinen Einfluss auf den vereinbarten Kaufpreis. Unverbindliche Plankopie, Druckfehler, Irrtum oder Änderungen vorbehalten.

1	Wohnraum	25,86 m ²
2	Zimmer	15,56 m ²
3	Küche	6,12 m ²
4	Vorraum	2,03 m ²
5	Bad	3,60 m ²
6	WC	1,95 m ²