

Anton-Böck-Gasse 14a, 1210 Wien

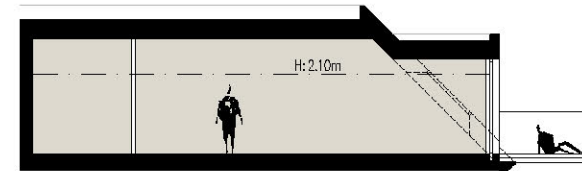
Top 26, Stiege 1, DG

Zuhause am Fuße des Bisamberges

Stadt Land Berg

WOHNUNGEN

10/24



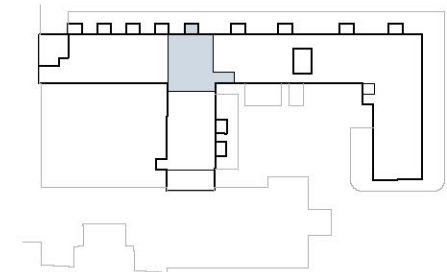
Schnitt (Schematisch)



- | | |
|---------------|-------------|
| 1 Vorraum | 6 Bad 2 |
| 2 Abstellraum | 7 Bad 1 |
| 3 WC | 8 Zimmer 1 |
| 4 Zimmer 3 | 9 Wohnküche |
| 5 Zimmer 2 | 10 Balkon |

Wohnfläche ca. 117,78m²
Balkon ca. 7,31m²

Raumhöhe ca. 303cm
Decken werden mit einer abgehängten Leichtbau-Konstruktion verkleidet.
PII Parapethöhe ca. (cm)
IHK I Handtuchheizkörper
AS Absturzsicherung



Exklusiv-Vermarktung durch:
J&P Immobilienmakler GmbH
Lehargasse 7, 1060 Wien
T: +43 1 596 60 20 / M: makler@jpi.at
stadt-land-berg-wohnungen.at

JP Wir haben
was
für Sie.



Ausstattung gem. Baubeschreibung, die dargestellten Küchen und Möblierungen - ausgenommen Badewanne, Dusche, Waschtisch und WC - sind nicht Bestandteil des Lieferumfangs und dienen als Einrichtungsvorschlag. Alle dargestellten Gegenstände haben symbolhaften Charakter. Druck und Satzfehler, sowie Irrtümer und baulich bedingte Änderungen vorbehalten. Die Wohnungsgrößen sind Circa-Angaben und können sich durch die Detailplanung geringfügig ändern. Maßgeblich ist in jedem Fall der Kaufvertrag.