



MODERNES WOHNEN  
ZWISCHEN STADT UND GRÜN.

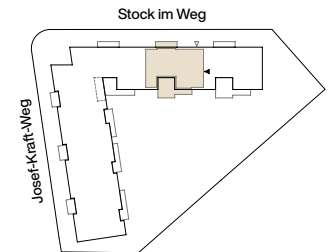
Stock im Weg 1, 1130 Wien  
TOP 13, 2.OG / DG

Wohnfläche ca. 132,62 m<sup>2</sup>  
Terrassen ca. 25,43 m<sup>2</sup>  
Balkon ca. 10,40 m<sup>2</sup>

- |                    |           |             |
|--------------------|-----------|-------------|
| 1 Vorraum          | 7 Gang    | 13 Terrasse |
| 2 Zimmer           | 8 WC      | 14 Terrasse |
| 3 Bad/WC           | 9 Zimmer  | 15 Balkon   |
| 4 Abstellraum      | 10 Zimmer | 16 Terrasse |
| 5 Wohn-/Essbereich | 11 Zimmer |             |
| 6 Kochbereich      | 12 Bad    |             |

Raumhöhe ca. 300 (cm),  
in Nebenräumen bzw. Kochbereich abgehängte  
Decke nach tech. Erfordernis  
PH Parapethöhe ca.(cm)  
H/RH Höhe/Raumhöhe ca.(cm)  
HK Handtuchheizkörper  
AS Absturzsicherung  
- - - - - darüberliegend    - - - - - unterirdisch

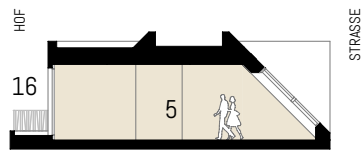
Stand: September 2024



Exklusiv-Vermarktung durch:  
J&P Immobilienmakler GmbH  
Lehargasse 7, 1060 Wien  
T: +43 1 596 60 20 / M: office@jpi.at

[jpi.at/stockimweg](https://jpi.at/stockimweg)

**JP** Wir haben  
was  
für Sie.



Schnitt (schematisch)



Ausstattung gem. Baubeschreibung, die dargestellte Möblierung - ausgenommen Badewanne, Dusche, Waschtisch und WC - ist nicht Bestandteil des Lieferumfangs und dient als Einrichtungsvorschlag. Alle dargestellten Gegenstände haben symbolhaften Charakter. Druck und Satzfehler, sowie Irrtümer und baulich bedingte Änderungen vorbehalten. Die Wohnungsgrößen sind Circa-Angaben und können sich durch die Detailplanung geringfügig ändern. Maßgeblich ist in jedem Fall der Kaufvertrag.

