

# Anton-Böck-Gasse 14a, 1210 Wien

## Top 3, Stiege 1, EG

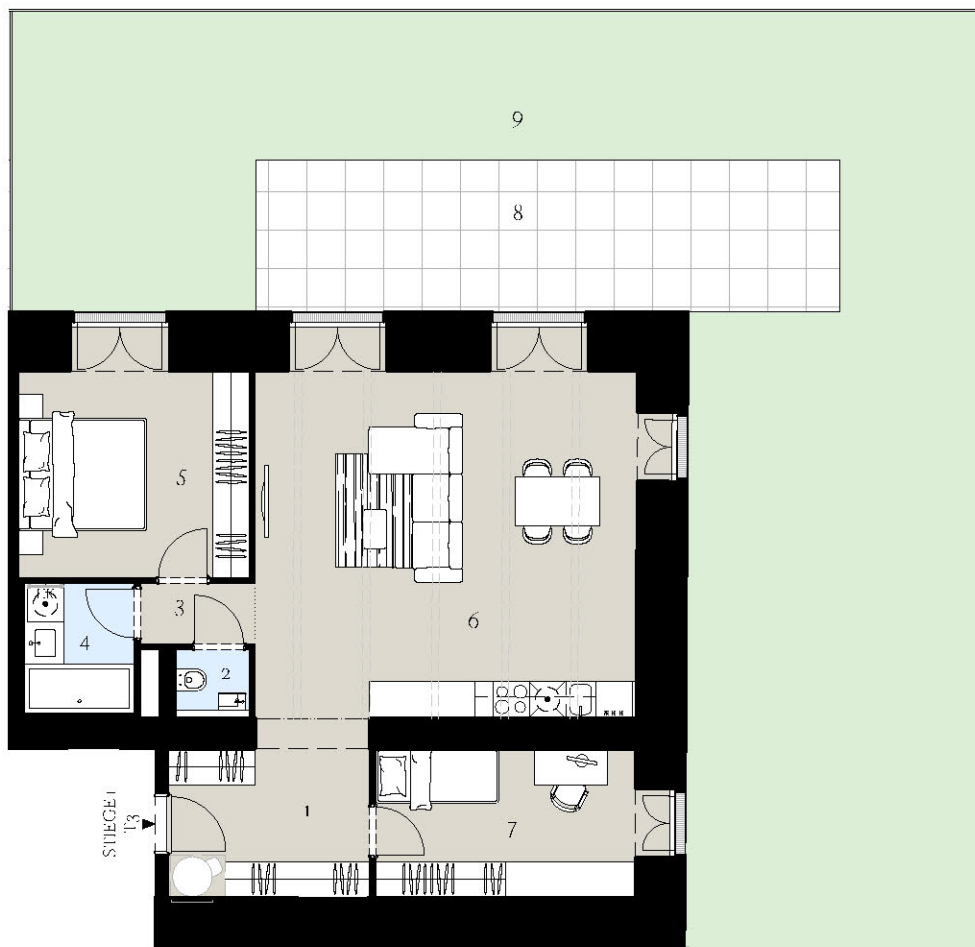
Zuhause am Fuße des Bisamberges

**Stadt  
Land  
Berg**

WOHNUNGEN



Schnitt durch Gewölbe  
Wohnzimmer (Schematisch)

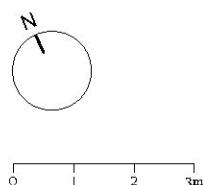
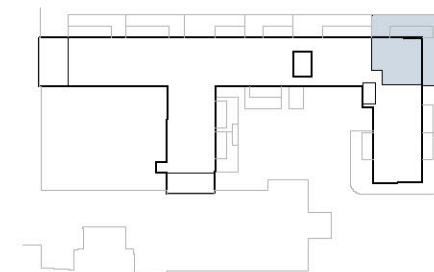


- 10/24
- |            |             |
|------------|-------------|
| 1 Vorraum  | 6 Wohnküche |
| 2 WC       | 7 Zimmer 2  |
| 3 Gang     | 8 Terrasse  |
| 4 Bad      | 9 Garten    |
| 5 Zimmer 1 |             |

Wohnfläche	ca.	76,02m <sup>2</sup>
Terrasse	ca.	24,12m <sup>2</sup>
Garten	ca.	108,39m <sup>2</sup>

Raumhöhe ca. 408cm  
Decken werden, bis auf den Bereich des Wohnzimmers, mit einer abgehängten Leichtbau-Konstruktion verkleidet.

----- Gewölbedecke  
PII Parapethöhe ca. (cm)  
HK I Handtuchheizkörper  
AS Absturzsicherung



Ausstattung gem. Baubeschreibung, die dargestellten Küchen und Möblierungen - ausgenommen Badewanne, Dusche, Waschtisch und WC - sind nicht Bestandteil des Lieferumfangs und dienen als Einrichtungsvorschlag. Alle dargestellten Gegenstände haben symbolhaften Charakter. Druck und Satzfehler, sowie Irrtümer und baulich bedingte Änderungen vorbehalten. Die Wohnungsgrößen sind Circa-Angaben und können sich durch die Detailplanung geringfügig ändern. Maßgeblich ist in jedem Fall der Kaufvertrag.

Exklusiv-Vermarktung durch:  
J&P Immobilienmakler GmbH  
Lehargasse 7, 1060 Wien  
T: +43 1 596 60 20 / M: makler@jpi.at  
stadt-land-berg-wohnungen.at

**JP** Wir haben  
was  
für Sie.