

# Anton-Böck-Gasse 14a, 1210 Wien

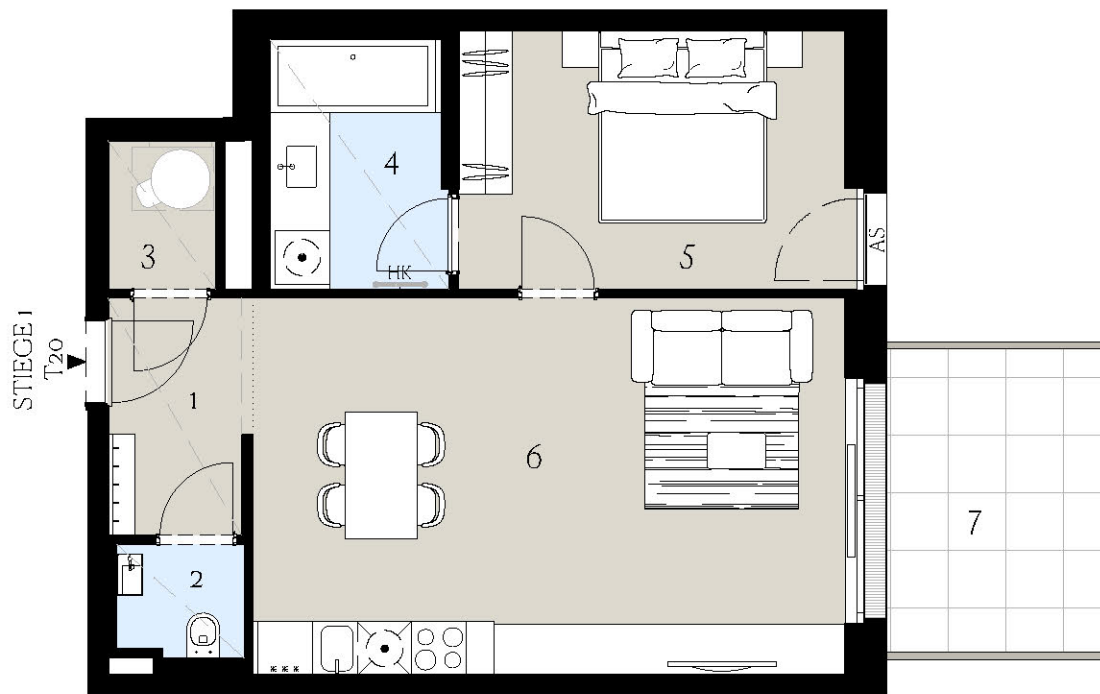
## Top 20, Stiege 1, 3.OG

Zuhause am Fuße des Bisamberges

**Stadt  
Land  
Berg**

WOHNUNGEN

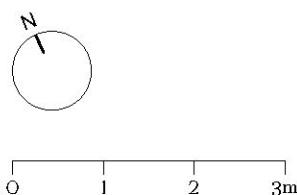
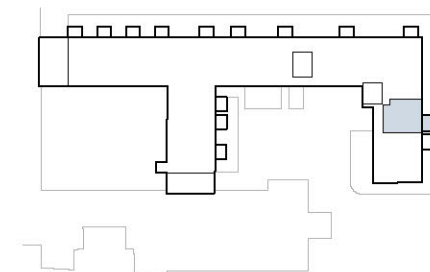
10/24



- |               |             |
|---------------|-------------|
| 1 Vorraum     | 5 Zimmer    |
| 2 WC          | 6 Wohnküche |
| 3 Abstellraum | 7 Balkon    |
| 4 Bad         |             |

Wohnfläche	ca.	52,5m <sup>2</sup>
Balkon	ca.	8,25m <sup>2</sup>

Raumhöhe ca. 2,50cm  
 --- abgehängte Decke ca. 20cm  
 PII Parapethöhe ca. (cm)  
 HK Handtuchheizkörper  
 AS Absturzsicherung



Ausstattung gem. Baubeschreibung, die dargestellten Küchen und Möblierungen - ausgenommen Badewanne, Dusche, Waschtisch und WC - sind nicht Bestandteil des Lieferumfanges und dienen als Einrichtungsvorschlag. Alle dargestellten Gegenstände haben symbolhaften Charakter. Druck und Satzfehler, sowie Irrtümer und baulich bedingte Änderungen vorbehalten. Die Wohnungsgrößen sind Circa-Angaben und können sich durch die Detailplanung geringfügig ändern. Maßgeblich ist in jedem Fall der Kaufvertrag.

Exklusiv-Vermarktung durch:  
 J&P Immobilienmakler GmbH  
 Lehargasse 7, 1060 Wien  
 T: +43 1 596 60 20 / M: makler@jpi.at  
 stadt-land-berg-wohnungen.at

**JP** Wir haben  
 was  
 für Sie.